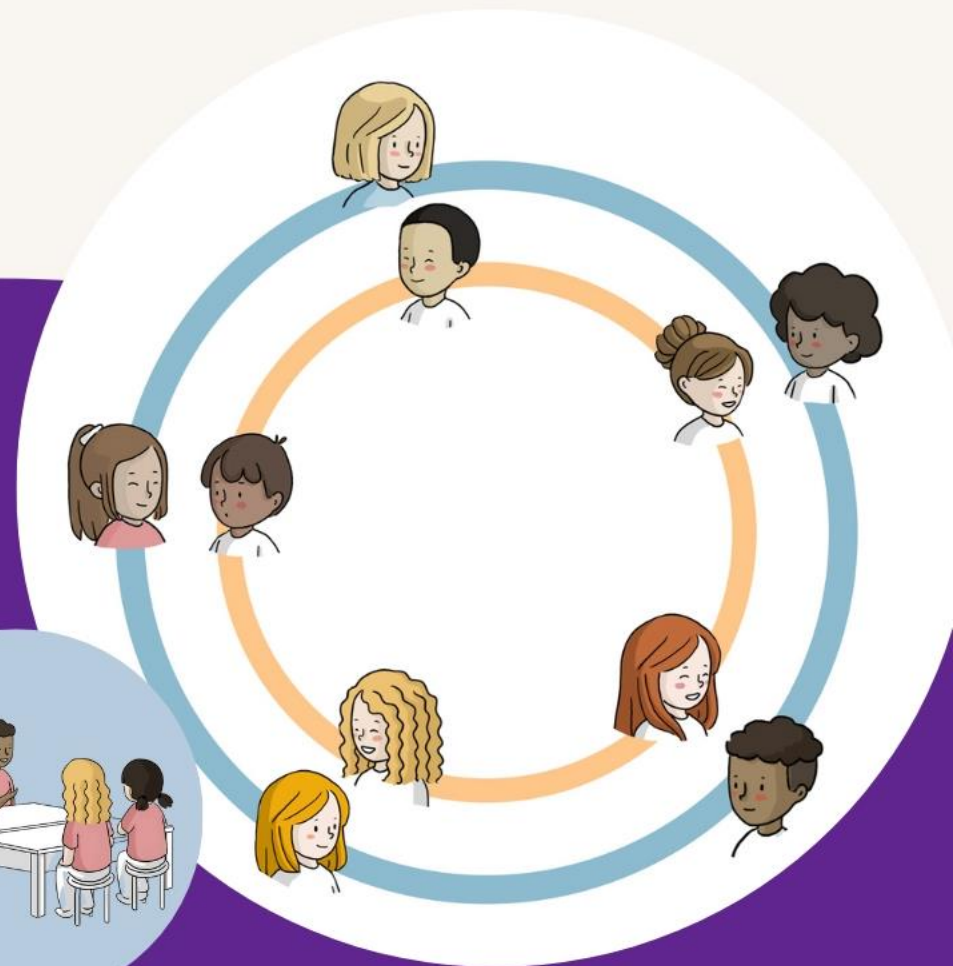
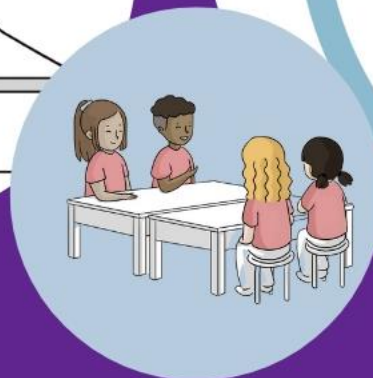


Semaine internationale de la pédagogie

DES MINI-STRUCTURES POUR AMORCER LA DIFFÉRENCIATION



Et si on testait ensemble?



ROSELYNE GROS-BALTHAZARD
EMILIE-CHARLOTTE MONNIER

Mercredi 25 octobre 2023

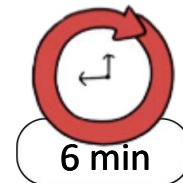
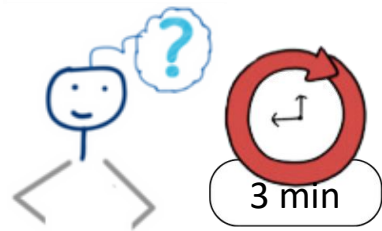
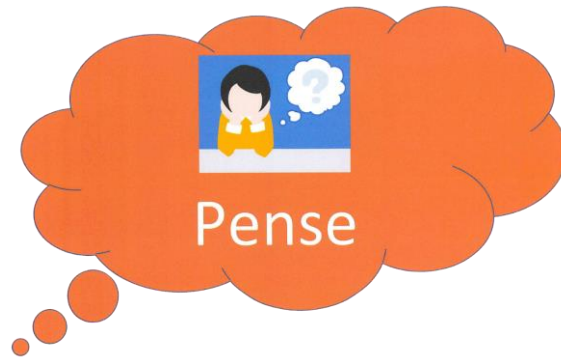
Programme

- Clarification et hiérarchisation de la conférence du matin
- Quelques compléments théoriques
- Découverte du livret des mini-structures
- Vivre une mini-structure pour en découvrir d'autres
- Imaginer l'intégration d'une mini-structure à son quotidien en classe
- Bilan

1. Clarifier et hiérarchiser les apports de la conférence du matin

Que reprenez-vous de la conférence de ce matin ?

Qu'avez-vous appris que vous ne saviez pas ?



2. Quelques éléments théoriques

Des moments réguliers d'interactions entre élèves dans la leçon

Un engagement de tou·te·s les élèves

Un·e enseignant·e soutenant·e dans une visée inclusive

INTERACTION ENTRE ÉLÈVES

- Un élément spécifique à discuter en petite équipe (2, 3 ou 4 élèves)

MINI-STRUCTURE COOPÉRATIVE

- Interdépendance positive
 - Responsabilisation individuelle
- Interactions simultanées
 - Participation égale

SOUTIEN DE L'ENSEIGNANT·E

- Proximité et disponibilité
 - Prise d'informations (difficultés et forces)
- Valorisation de tous les apports
 - Régulations

Les étapes schématiques d'une mini-structure coopérative

1. Des élèves confortables et en sécurité

L'enseignant·e permet aux élèves de se préparer avant d'interagir pour se sentir en sécurité et à l'aise, prêt·e à partager.

Il·elle peut étayer les élèves si besoin.

2a. Des interactions simultanées structurées

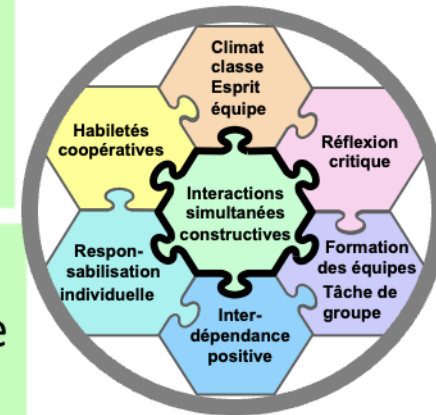
L'enseignant·e explicite l'objectif d'apprentissage et structure les interactions entre élèves (qui, quoi, quand ? Comment ?).

2b. Des régulations de l'activité

L'enseignant·e circule, écoute, prend des informations dans une visée formative et régule l'activité sur cette base pour favoriser l'inclusion de tou·te·s.

3. Des retours en collectif (si nécessaire)

Retours qui responsabilisent les élèves et valorisent leurs apports.



4. A la découverte des mini-structures

1. Temps individuel

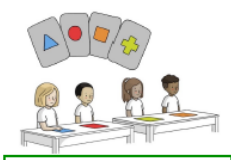


2. Échanges dans toute la salle



3. Avis et bilan





Informations pêle-mêle
Familiariser les élèves au contenu, revoir du contenu étudié

L'enseignant·e prépare une série de cartes sur le contenu à étudier ou à revoir. **Une carte = une information**

Chaque élève prend connaissance d'une carte. L'enseignant·e s'assure que chacun·e comprend sa carte et peut l'expliquer.

Les élèves circulent dans la salle et forment des duos pour présenter leur information à leur partenaire :

- l'élève A présente sa carte à l'élève B,
- l'élève B écoute et pose des questions si besoin,
- l'élève A s'assure que son·sa partenaire comprend.

Les élèves inversent les rôles.
Une fois les deux cartes présentées, les élèves échangent leur carte.

Les élèves se déplacent pour former un nouveau duo.
Les étapes sont répétées plusieurs fois, puis les élèves reprennent leur place au signal de l'enseignant·e.

L'enseignant·e peut ramasser les cartes ou les laisser aux élèves pour qu'ils·elles les utilisent si besoin.

20
Verbalisation 2

CC-BY 4.0 C. Bucha, HEP, Vaud 2023

6. Clôture de l'atelier

Engagement et positionnement individuel « Qui aimerait tester quoi ? »

Titre de la ministructure et niveau de classe

Pour prolonger les échanges si vous le souhaitez

Roselyne.gros-balthazard@ac-grenoble.fr

Emilie-charlotte.monnier@hepl.ch