

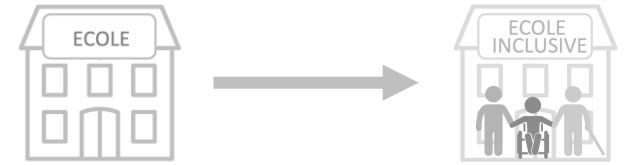
Ce que nous apprend l'éducation inclusive sur la gestion de l'hétérogénéité

Caroline Desombre

Professeure en psychologie sociale

caroline.desombre@univ-lille.fr

Education inclusive



Obligation Scolaire
1882

Loi d'orientation
1975

SALAMANCA
1994

Luxembourg
1996

Loi égalité des chances
2005

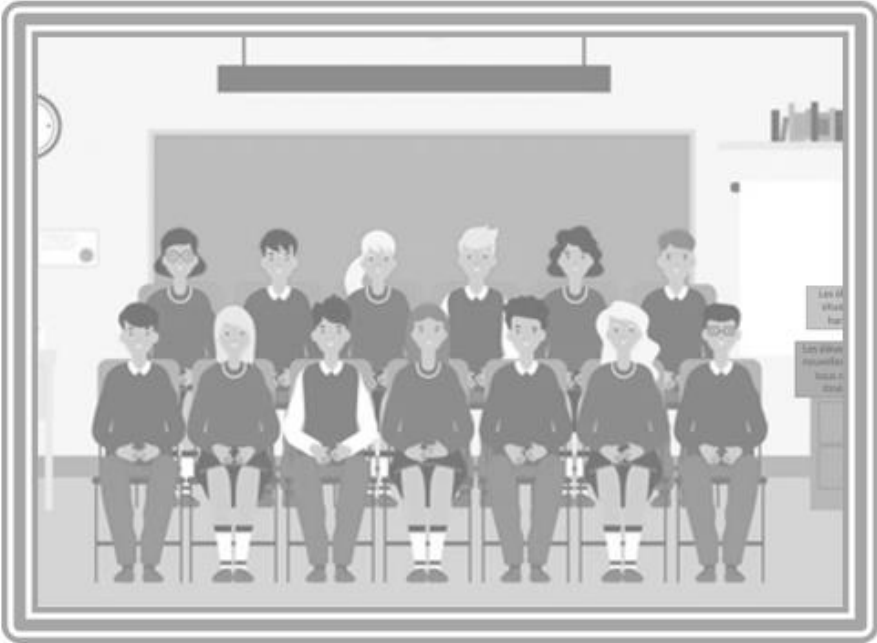
Loi Refondation
2013

Loi École de la confiance
2019

Éducation
2030



Conséquence



Vers la Conception Universelle de l'apprentissage



Il n'y a pas deux apprenants qui progressent à la même vitesse



Il n'y a pas deux apprenants qui soient prêts à apprendre en même temps



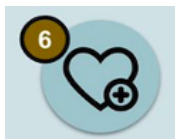
Il n'y a pas deux apprenants qui utilisent les mêmes techniques d'étude



Il n'y a pas deux apprenants qui résolvent les problèmes exactement de la même manière



Il n'y a pas deux apprenants qui possèdent le même répertoire de comportements



Il n'y a pas deux apprenants qui aient le même profil d'intérêt



Il n'y a pas deux apprenants qui soient motivés pour atteindre les mêmes buts



Dans une classe il y a potentiellement...

Élève en difficulté de lecture

Élève en difficulté d'écriture

Élève en difficulté d'organisation de son travail

Élève en difficulté de mémoire de travail



Élève en difficulté d'attention

Élève en difficulté de mémorisation

Élève en difficulté d'inhibition

Élève en difficulté de Compréhension

...



INSPIRÉ D'UNE ÉCOLE PUBLIQUE AVEC DES ÉLÈVES HANDICAPÉS



© 2002 MICHAEL F. GIANGRECO, ILLUSTRATION BY KEVIN RUELLE
PEYTRAL PUBLICATIONS, INC. 952-949-6707 WWW.PEYTRAL.COM

Universalité et équité



Ce que les enseignants rapportent en termes de difficultés (Perrin et al., 2021)

Insuffisance des
moyens matériels

Manque de
formation

Manque de volonté
politique

Insuffisance des
moyens humains

Manque de soutien

Manque d'impulsion

Manque de sens

Des obstacles

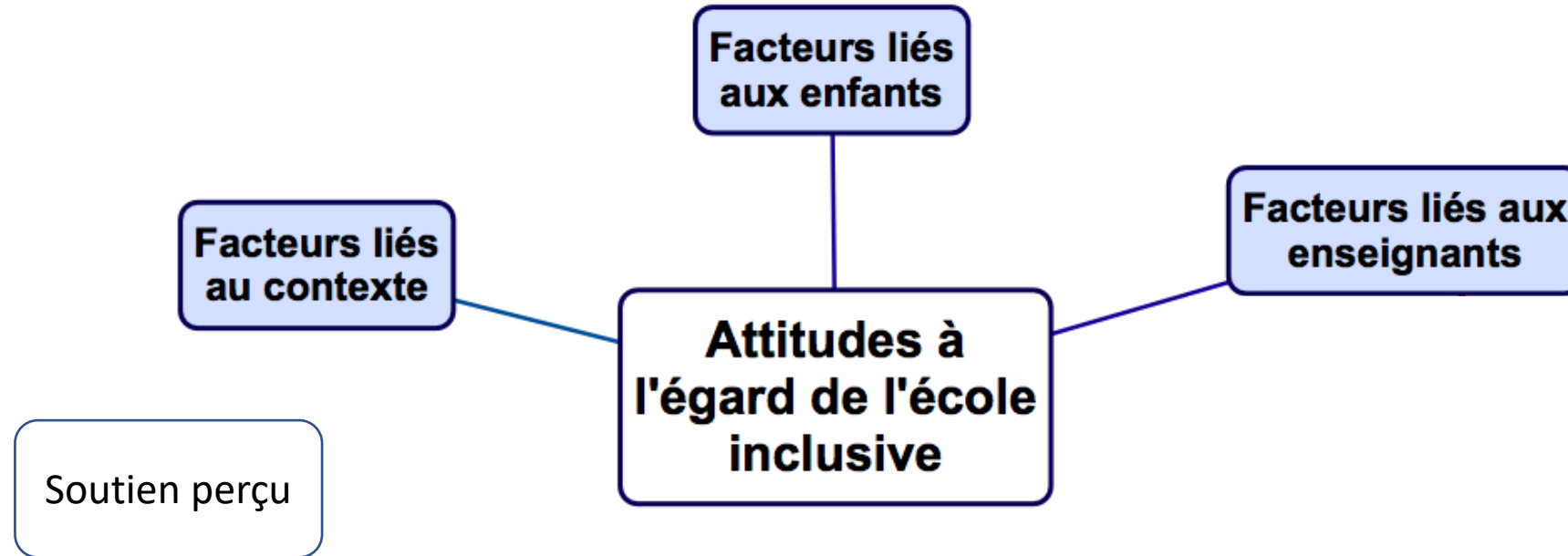
Obstacles implicites :
stéréotypes, attitudes...



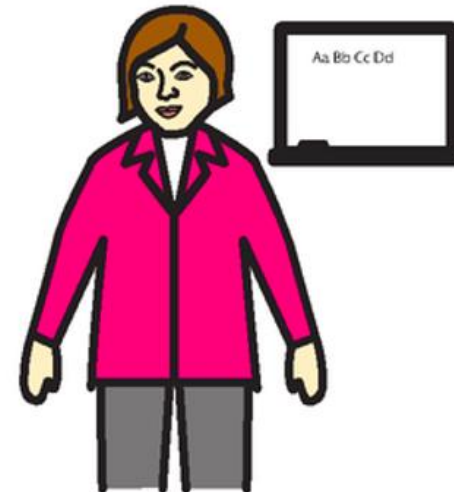
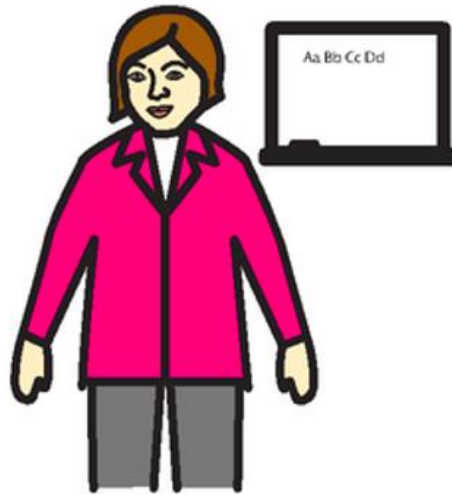
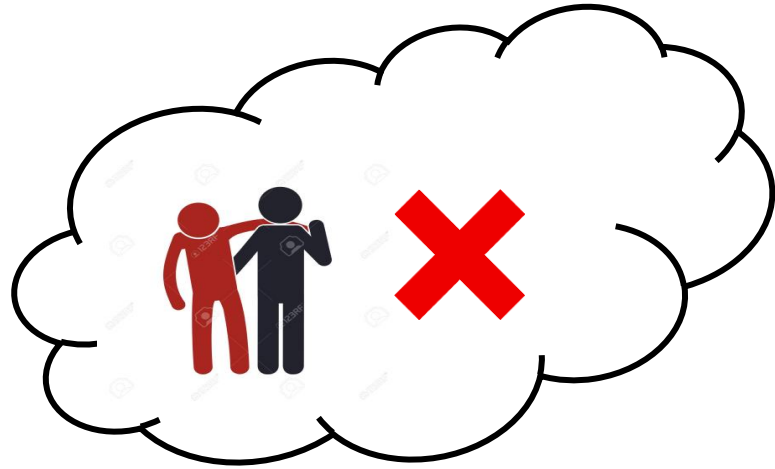
Obstacles explicites :
méconnaissance, inexpérience,
manque de moyens...



Obstacles implicites



Les hypothèses



Influence du soutien perçu

Etude corrélacionnelle



262 enseignants (58 hommes et 203 femmes) – 163 enseignants ordinaires et 98 spécialisés



Mesure des attitudes – 18 items
Mesure du soutien perçu – 6 items

Lien corrélacionnel



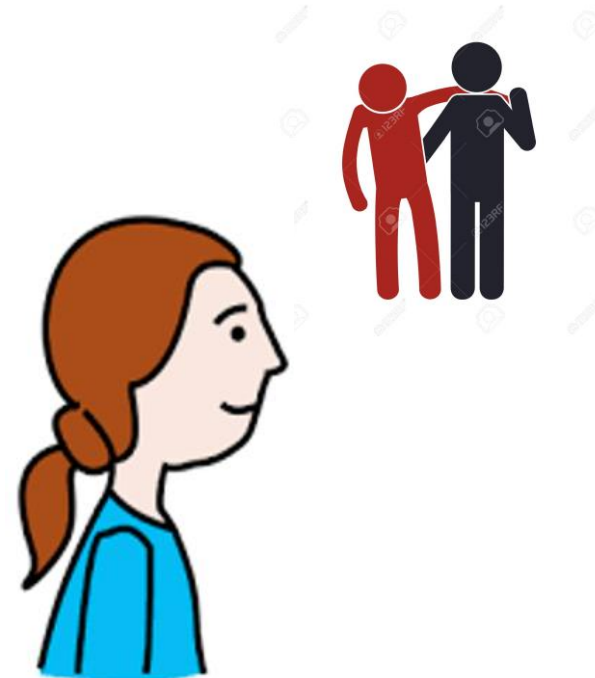
Influence du soutien perçu – lien de causalité



314 enseignants (72 hommes et 240 femmes)



Attitude envers l'inclusion
– 18 items



3 conditions

Éducation nationale : des mesures en soutien aux enseignants pour l'inclusion des élèves handicapés

Éducation Publié le 01/10/2019

Depuis la loi du 11 février 2005 pour l'égalité des droits et des chances, la participation et la citoyenneté des personnes handicapées, le nombre d'élèves en situation de handicap scolarisé en milieu ordinaire a plus que triplé. Ainsi, à la rentrée 2018, c'est plus de 340 000 élèves en situation de handicap qui étaient scolarisés dans les écoles et établissements publics et privés relevant du ministère de l'Éducation nationale.

En cette rentrée 2019, les ressources continuent de se développer et de nouvelles mesures ont été mises en place



Ce constat est également partagé par certains enseignants du second degré. Stéphanie, enseignante dans un collège de centre-ville, raconte : "dans mon établissement, je suis bien accompagnée pour comprendre les difficultés des

3 conditions

Éducation nationale : les dispositifs pour l'inclusion des élèves handicapés

Éducation Publié le 01/10/2019

Depuis la loi du 11 février 2005 pour l'égalité des droits et des chances, la participation et la citoyenneté des personnes handicapées, le nombre d'élèves en situation de handicap scolarisé en milieu ordinaire a plus que triplé. Ainsi, à la rentrée 2018, c'est plus de 340 000 élèves en situation de handicap qui étaient scolarisés dans les écoles et établissements publics et privés relevant du ministère de l'Éducation nationale.

Dans le cadre de cette école inclusive, un élève en situation de handicap peut être scolarisé de différentes façons. Ainsi, par exemple, il peut tout d'abord être inscrit individuellement dans une école, un collège ou un lycée, dans



l'accompagner dans ses apprentissages. Ce sont les commissions des droits et de l'autonomie des personnes handicapées (CDAPH) qui décident de l'orientation d'un élève vers une ULIS qui lui offre la possibilité de poursuivre en inclusion des apprentissages adaptés à ses potentialités et besoins et d'acquérir des compétences sociales et scolaires, même lorsque ses

3 conditions

Éducation nationale : insuffisance des mesures en soutien aux enseignants pour l'inclusion des élèves handicapés

Éducation Publié le 01/10/2019

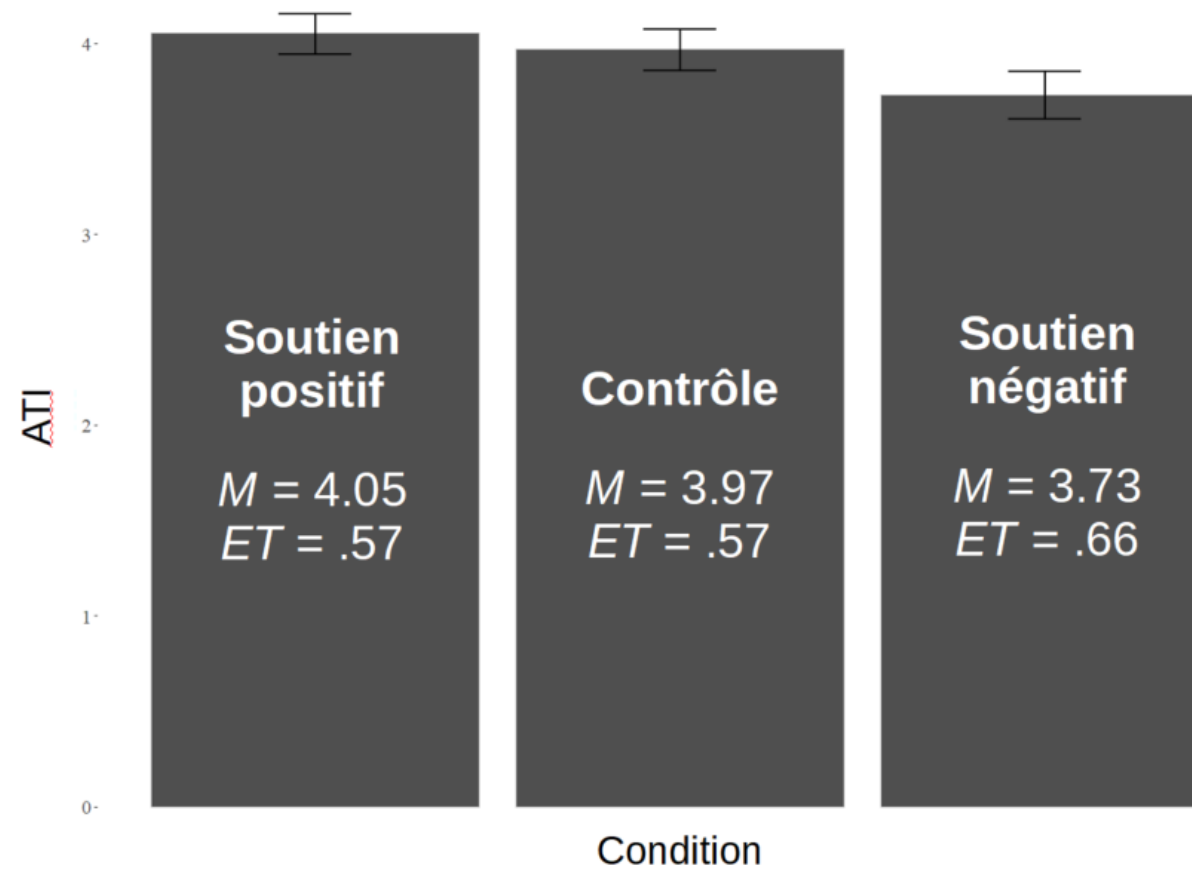
Depuis la loi du 11 février 2005 pour l'égalité des droits et des chances, la participation et la citoyenneté des personnes handicapées, le nombre d'élèves en situation de handicap scolarisé en milieu ordinaire a plus que triplé. Ainsi, à la rentrée 2018, c'est plus de 340 000 élèves en situation de handicap qui étaient scolarisés dans les écoles et établissements publics et privés relevant du ministère de l'Éducation nationale.

En cette rentrée 2019, les ressources continuent de se développer et de nouvelles mesures ont été mises en place pour accompagner cette évolution. Ainsi,

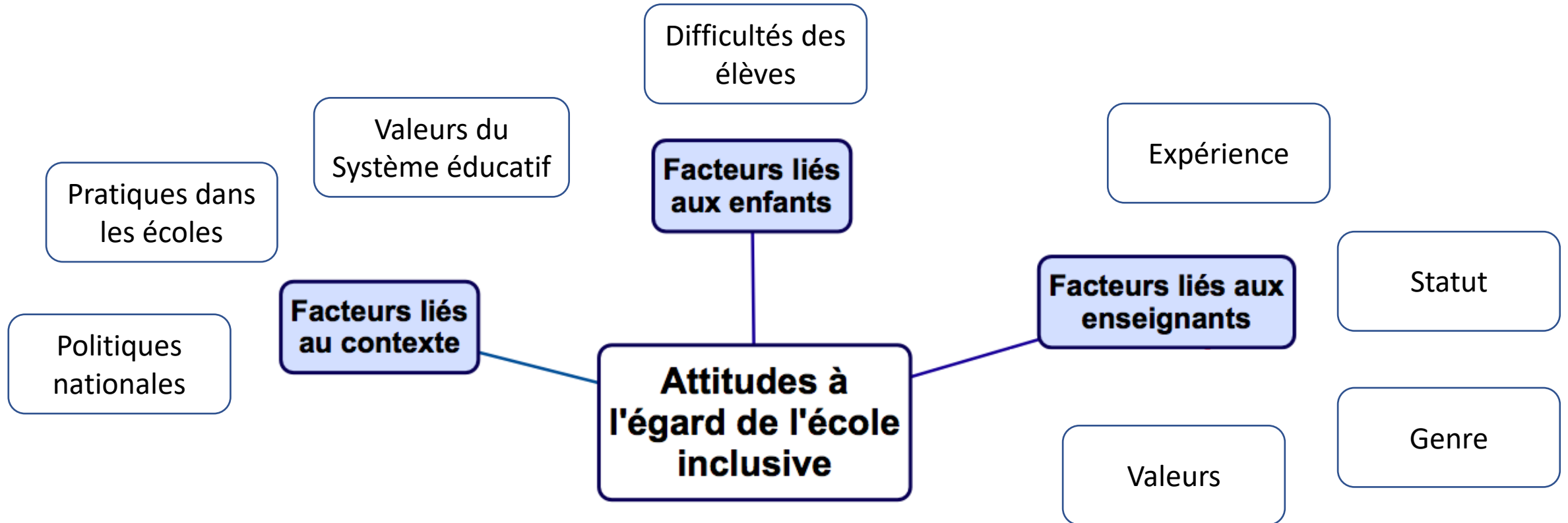


déclare ainsi Benoît, enseignant de CE1. Ce constat est également partagé par certains enseignants du second degré. Stéphanie, enseignante dans un collège de centre-ville, raconte : "dans mon établissement, je ne suis pas du tout accompagnée pour accompagner les

Résultats



Obstacles implicites



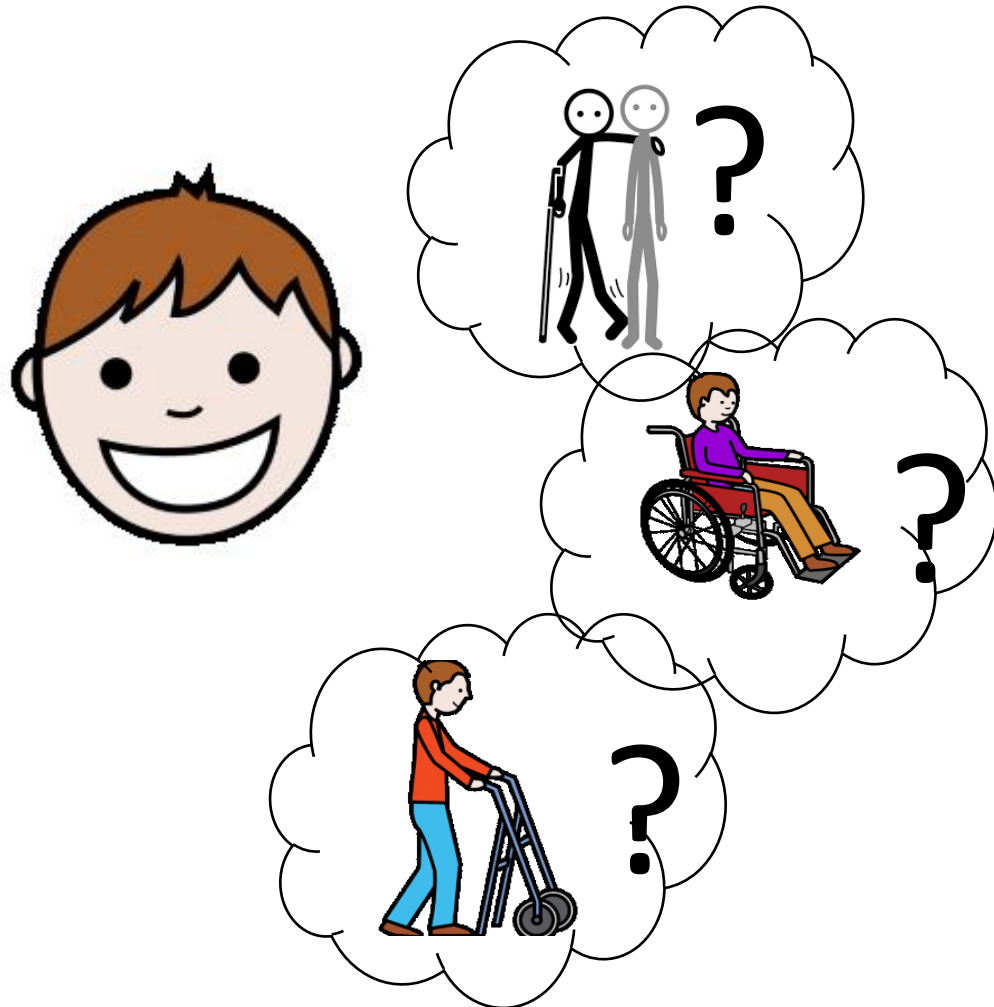
Obstacles explicites

Manque de formation et de connaissances

Une entrée par trouble et non pas besoin

Imaginons Paul

- Paul...8 ans.....handicap moteur



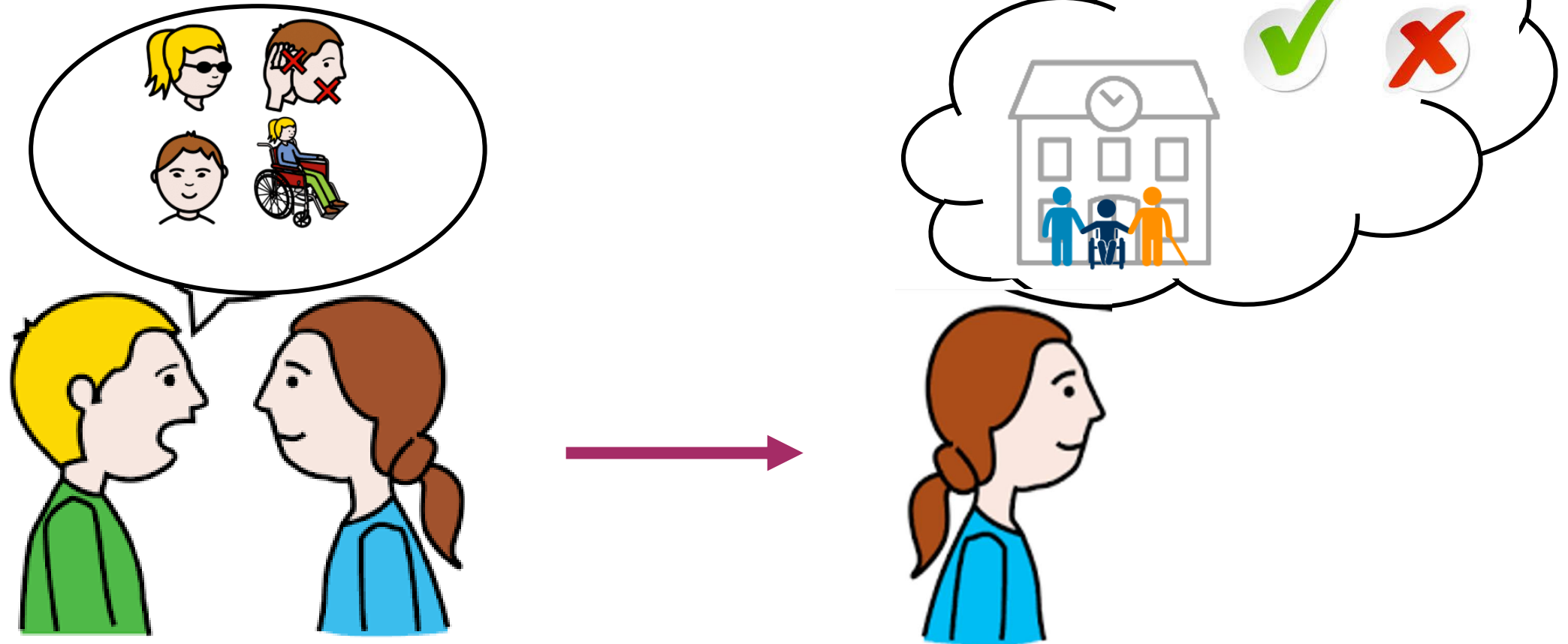
- Quelles sont ses difficultés probables en classe?



« Aucune difficulté en classe malgré son hémiparésie. Paul est parfois un peu plus lent que les autres élèves, mais il est très volontaire et jusqu'à maintenant sa situation ne nécessite pas de mise en place d'adaptation. »

Nos hypothèses

Le type de troubles des élèves a une influence sur les attitudes des enseignants



Effet de la précision du handicap sur les attitudes des enseignants? Effet du statut ?



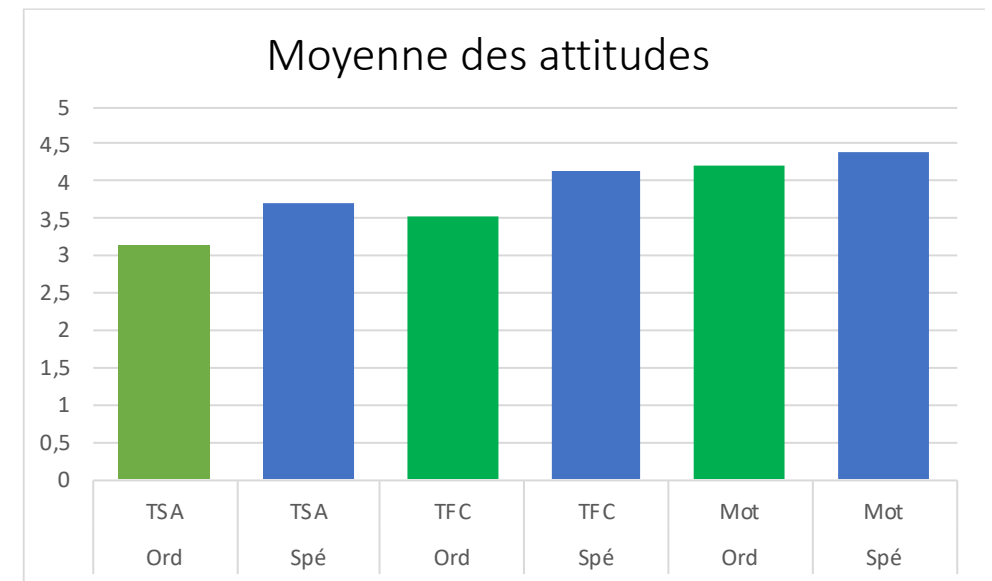
311 enseignants
(62 hommes et 249 femmes)



Mesure des attitudes

« Etes vous prêt à inclure avec le soutien ? »

*Elevés avec des difficultés différentes
TSA/ TFC/ Handicap Moteur*



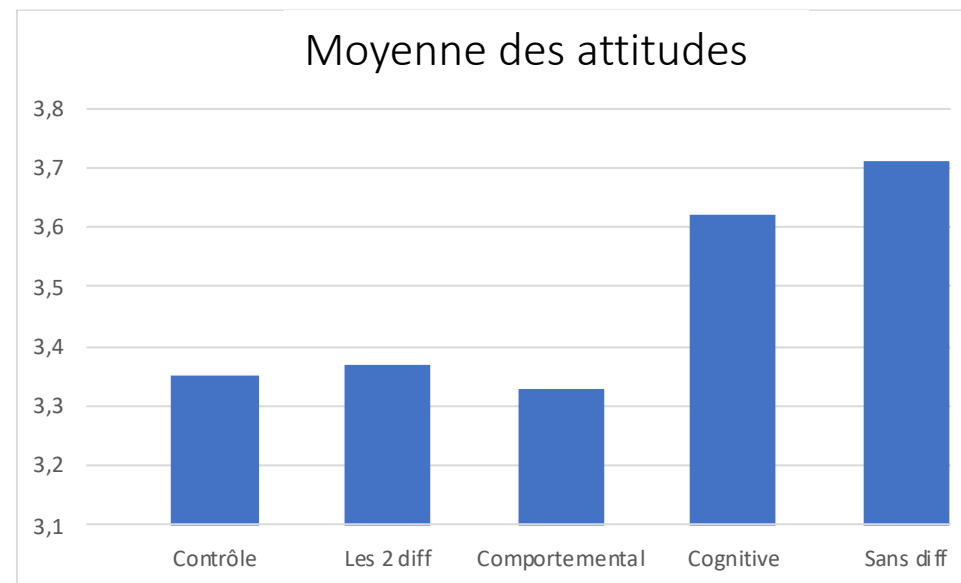
Effet de l'ajout de difficultés sur les attitudes des enseignants



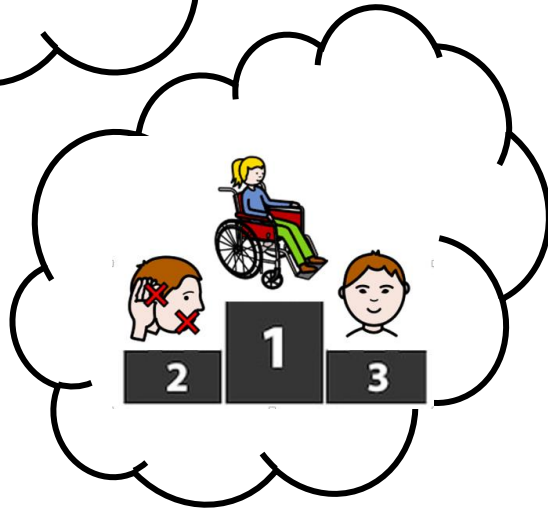
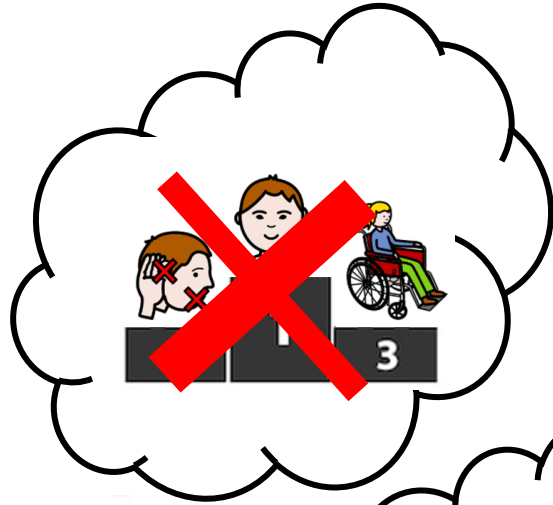
1064 enseignants du 2nd degré
(739 femmes et 305 hommes, 20
manquants)



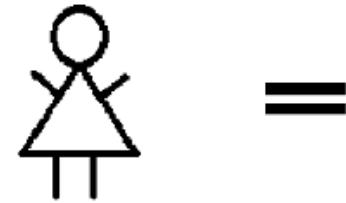
Mesure des attitudes
Selon le type de difficultés
(comportementales, cognitives, les
deux...)



En conclusion de ces études



Stéréotypes

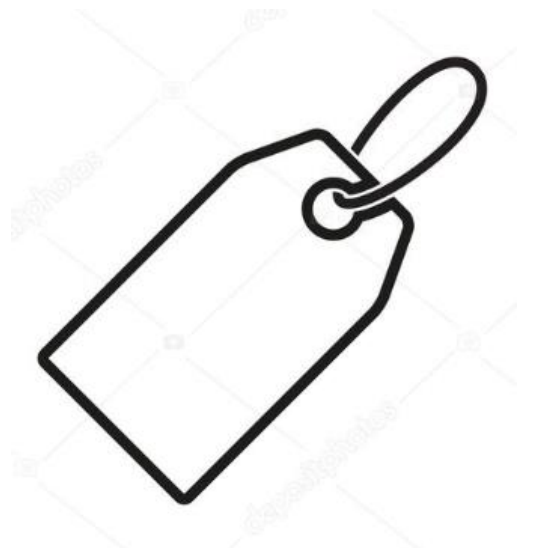


Une entrée par trouble...

- Connaître le POURQUOI plutôt que le COMMENT...

« Cette imprécision de l'étiquette, révélatrice de la complexité du trouble et de la diversité des situations, ne dit à peu près rien sur la façon de travailler avec cet élève. » (Thomazet, 2012, p. 12)

- Effets négatifs en termes de stigmatisation (Goffman, 1963)
- Empêche la généralisation à d'autres élèves



Les réponses pédagogiques

Adaptations en lien avec le niveau de compétence acquis

Dans les activités (travail centré sur la compréhension de l'implicite pour certains et la compréhension de l'explicite pour les autres)

Sur les supports (ex. texte réduit, représentation graphique pour les non lecteurs)

Sur les productions (exigences négociées sur l'utilisation des connecteurs en production d'écrits pour certains, sur l'utilisation de schémas, etc.)

Les réponses pédagogiques

Adaptations en lien avec des besoins pour lever les obstacles

Dans la conception des séances (ex. Pédagogie spécifique permettant aux élèves d'accéder aux apprentissages -situation de conflit métacognitif, classeur individuel avec les aides pour les élèves)

Dans la conception des évaluations ou exercices proposés aux élèves (ex. délais adaptés et exercice + ou – long)

Les réponses pédagogiques

Adaptations en lien avec des besoins pour permettre à l'élève de se passer des compensations/adaptations (et donc développer les aspects cognitifs, conatifs et sociaux en jeu dans le BEP)

Dans la conception des séances (ex. amener systématiquement l'élève à se questionner sur sa procédure, souligner les situations de réussite pour développer le sentiment de compétences, augmenter le stock lexical pour permettre à l'élève à comprendre davantage les consignes, etc.)

Offrir plusieurs moyens de représentation

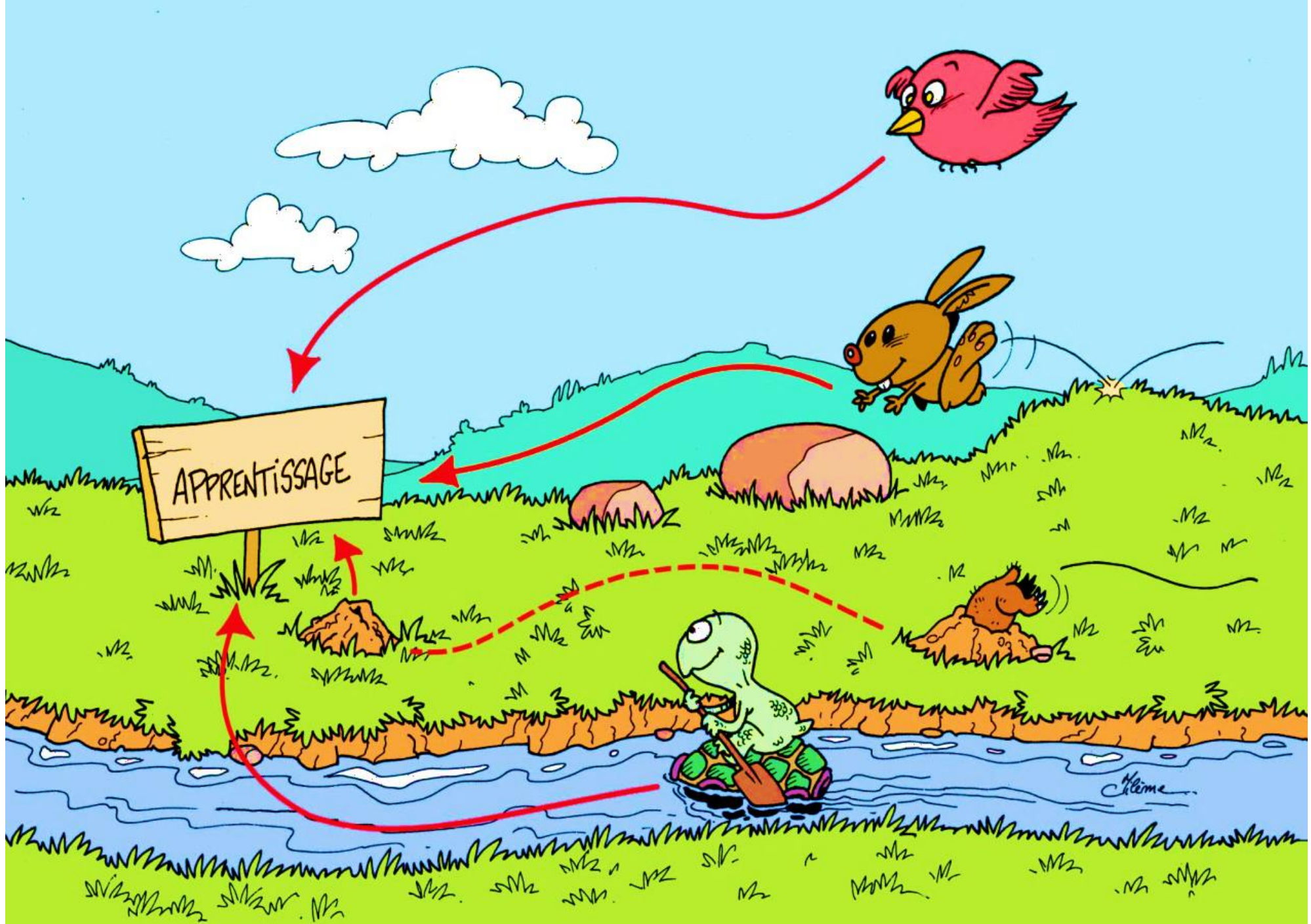
- Proposer des formes d'évaluations variées
- Utiliser des supports variés
- Enseigner un concept ou une idée à la fois
- Eliminer le superflu
- Donner des exemples, contextualiser
- ...

Offrir plusieurs moyens d'action et d'expression

- Rendre visible les éléments importants
- Prévoir des manipulations
- Utiliser un mobilier flexible
- Susciter la participation
- Exploiter le tutorat avec les pairs
- Avoir une gestion de classe efficace
- ...

Offrir plusieurs moyens d'engagement

- Adapter le matériel aux situations
- Diversifier le matériel pédagogique
- Utiliser des polices d'écritures spécifiques
- Evaluer la démarche
- Proposer des reprises
- Enseigner les bonnes pratiques
- Fournir des consignes claires
- ...



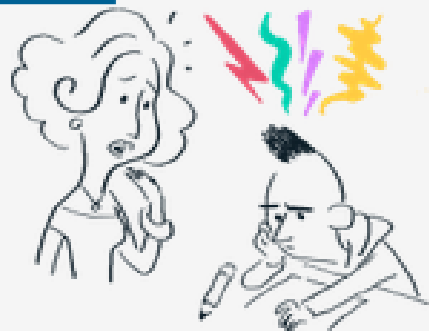
Merci de votre attention

Cap école inclusive

Confiance, apprentissages, partage

Plateforme d'accompagnement,
de ressources pédagogiques
et d'appui à la formation

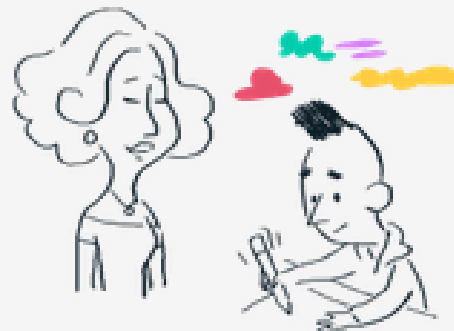
<https://www.reseau-canope.fr/cap-ecole-inclusive>



Observer

Avec notre grille d'observation personnalisée, identifier les besoins de l'élève et trouver des solutions adaptées.

Évaluer →



Aménager et adapter

Explorer les adaptations pour répondre aux besoins d'un élève afin de trouver les solutions adaptées.

Rechercher →



S'informer

Accéder à des informations pour mieux comprendre les besoins des élèves et être sensibilisé à leurs difficultés.

S'informer →