

Les interactions avec les élèves empêchés

Comment installer tout de même des interactions avec les élèves qui les fuient
ou les refusent ? Jusqu'où aller ?

Semaine Internationale de la Pédagogie - Mercredi 23 octobre

Qu'entend-on par élève empêché ? Conséquences visibles... en quelques situations concrètes :

- Élève allophone nouvellement arrivé parlant pas ou peu le français
- Élève très timide, isolé voire introverti
- Élève porteur de handicap sensoriel (surdit  , mutisme...)
-   l  ve porteur de troubles neuro-d  veloppementaux

mais aussi....

-   l  ve perturbateur, tr  s agit   qui ne canalise pas son attention
-   l  ve qui a peu de r  gulation   motionnelle
-   l  ve qui a peu de comp  tences m  ta-cognitives

3 temps de travail autour de 3 types d'interactions

- Interactions avec soi-même
- Interactions avec les pairs
- Interactions avec les adultes

- réflexion et échanges
autour de situations
- caractéristiques élèves
- propositions de gestes
professionnels

Quelques cas d'école à étudier

Situation 1 : Histoire Géographie

Un élève de 5ème tient parfaitement son cahier de classe, mais se trouve très en difficulté pour étudier vos documents fournis et ne parvient pas à répondre pertinemment aux questions posées.

Situation 2 : Atelier d'écriture

Une élève de CM2 fait systématiquement les mêmes erreurs d'orthographe en confondant le "et" et le "est" même après vos nombreuses explications.



Par deux :

Faire des hypothèses sur le Pourquoi ?

Proposer des pistes sur le Comment y remédier ?



TROUVER UN PARTENAIRE DANS LA SALLE ET CHOISIR LA MÊME SITUATION



SEUL



TEMPS 1 : RÉFLEXION INDIVIDUELLE

3 min



À DEUX

TEMPS 2 : J'EXPLIQUE À MON PARTENAIRE

TEMPS 3 : J'ÉCOUTE MON PARTENAIRE



1 min 30

1 min 30



EN COLLECTIF

9 min



TEMPS 4 : J'EXPLIQUE CE QU'ON S'EST DIT ET MON BINÔME COMPLÈTE SI BESOIN

Propositions atelier 2

Hypothèses du Pourquoi ?

- EANA
- Peur de l'erreur
- Lien cours / documents
- Vocabulaire non maîtrisé
- Élève qui fait pour faire. Sens de l'activité
- Pb de lisibilité du document / accessibilité
- Pb de méthodologie
- Objectif non/mal identifié
- Surcharge cognitive
- Confusion des sons?/ Défaut d'audition ?
- Phonologie ?
- Manque d'intérêt
- Envie de corriger cette erreur ?
- Oubli de la règle ou Règle non maîtrisée
- Niveau de langue insuffisant
- Explication qui ne correspondait pas à l'élève
- Précipitation (auto-régulation)
- Confusion dans les stratégies
- Pas de stratégie: Choix aléatoire

Comment y remédier ?

- Déplacements dans la salle, se rapprocher des élèves pour les maintenir dans la tâche.
- Aménager/adapter le document
- Identification de l'activité
- Explicitation / enseignement explicite / clarification des objectifs
- Donner un exemple
- Questionnaire préalable
- Éléments de culture manquants à donner
- Ressources à disposition
- Travail méthodologique / méta-cognition / médiation langagière / où chercher l'information?
- Baliser l'activité
- Travail de groupe / Tutorat?
- QCM plutôt que questions ouvertes.
- Médiation langagière sur APC / temps de classe
- Phrase avec les deux (et / est)
- Affichage / outils disponibles
- Expliciter et faire expliciter les étapes du choix par l'élève
- Manipulation d'étiquettes correspondantes
- Correction par un pair

GUIDER LES ÉLÈVES EMPÊCHÉS DANS LEURS INTERACTIONS AVEC EUX-MÊMES

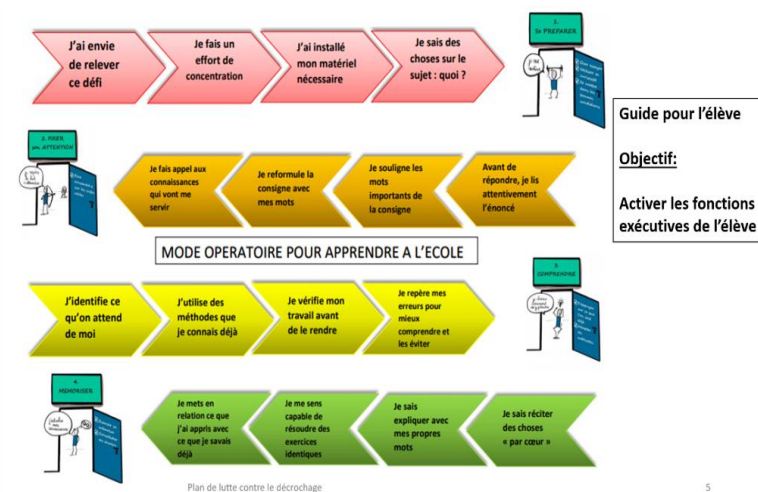
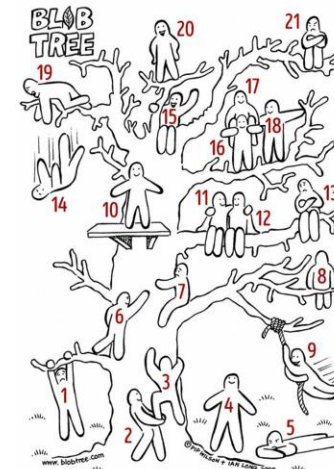


Caractéristiques types

- Difficultés à réguler ses émotions négatives :
blocages affectifs
- Faible activité métacognitive en quantité et en
qualité
- Faibles compétences d'autorégulation

Quelques gestes professionnels qui guident :

- Apprendre à réguler ses émotions :
 - proposer un temps de cohérence cardiaque ;
 - accueil avec l'arbre d'ostende.
- Améliorer sa flexibilité mentale en réduisant la charge cognitive :
 - donner un temps de préparation individuelle ([Blind-test](#)) ;
 - proposer des exercices résolus à étudier avant de travailler des problèmes.
- Apprendre à inhiber des automatismes
 - construire des outils spécifiques : cartes mentales ;
 - revenir sur ses erreurs (à partir du corrigé expliquer ses erreurs).
- Apprendre à mémoriser sur le long terme :
 - par le questionnement et la répétition (les fiches de mémorisation) ;
 - par la construction de fiches de révisions en classe.



Quelques cas d'école à étudier

Situation 3 : Science de la Vie et de la Terre

En 4ème, un élève reste systématiquement seul alors que vous demandez des travaux de groupe (étude de documents, manipulations) lors de la réalisation du plan de travail. Ses camarades ne viennent pas le chercher pour l'intégrer. Mais ses travaux sont pertinents.

Situation 4 : EPS

En CM1 sur une séquence de jeux collectifs, une élève n'obtient jamais la balle de ses partenaires et le peu de fois où elle l'a dans les mains, elle la jette avec un délai très important et énormément d'hésitations au milieu du groupe d'élèves puis elle se bouche les oreilles en se repliant sur elle même.



Par deux:

Faire des hypothèses sur le Pourquoi?

Proposer des pistes sur le Comment y remédier?



TROUVER UN PARTENAIRE DANS LA SALLE ET CHOISIR LA MÊME SITUATION



SEUL



TEMPS 1 : RÉFLEXION INDIVIDUELLE

3 min



À DEUX

TEMPS 2 : J'EXPLIQUE À MON PARTENAIRE

TEMPS 3 : J'ÉCOUTE MON PARTENAIRE



1 min 30

1 min 30



EN COLLECTIF

9 min



TEMPS 4 : J'EXPLIQUE CE QU'ON S'EST DIT ET MON BINÔME COMPLÈTE SI BESOIN

Propositions atelier 2

Hypothèses du Pourquoi ?

- Pas envie de travailler avec les autres. TSA ?
- Peur du feedback négatif des autres ?
- Quotidien décalé des autres
- Difficultés psycho-sociales. Lien difficile. Pas de besoin d'en créer
- Nouvel élève ?
- Odeurs fortes/ pb d'hygiène?
- Quelle constitution du groupe ?
- Cadre bienveillant non établi
- Rythmes entre élèves différents
- Habiletés motrices non maîtrisées
- Perception de l'espace
- Identification des règles

Comment y remédier ?

- Sociabilisation / Empathie
- Travail sur l'estime de soi et le sentiment de compétence
- Travail avec l'infirmière scolaire sur l'hygiène
- Appel aux partenaires pour interventions
- Usage du « timer » pour rassurer
- Adapter le jeu. Respecter le sensoriel
- Concessions (parfois seul / parfois en groupe)
- Exception faite pour un élève. Contractualisée avec l'élève et entendue par le groupe
- Enseignant médiateur dans l'intégration
- C'est l'élève qui crée le groupe.
- Constitution aléatoire du groupe
- Travailler sur la micro-culture du groupe classe
- Imposer les rôles
- Vie de classe
- Explicitation et valorisation des comportements / savoir être positifs (pour l'élève empêché et pour les autres)
- Proposer une tâche qui nécessite de la coopération
- Compétence travail coopératif parfois évaluée

GUIDER LES ÉLÈVES EMPÊCHÉS DANS LEURS INTERACTIONS AVEC LEURS PAIRS

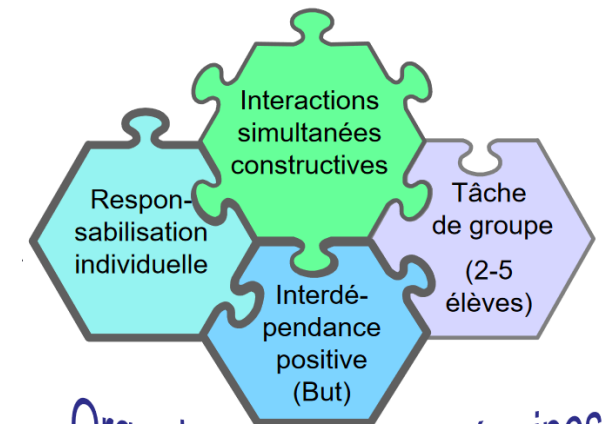
Caractéristiques types

- Faible sentiment d'appartenance : au cœur d'expériences uniques, impossibles ou difficiles à partager.
- Faibles compétences de communication et d'interactions sociales (accès à l'implicite, communication non verbale, identification des émotions...)
- Faible estime de soi ou faible sentiment de compétence



Quelques gestes professionnels qui guident :

- Soutenir le sentiment de sécurité :
 - donner un temps de préparation individuelle ;
 - structurer le temps de l'activité (timer) ;
 - expliciter l'objectif de la tâche et de l'apprentissage.
- Soutenir le sentiment d'efficacité :
 - aide à la planification ;
 - distribution des temps de parole.
- Soutenir le sentiment d'appartenance :
 - favoriser l'interdépendance positive.



[Webinaire Céline Buchs. Des routines coopératives pour engager tous les élèves.](#)

[Lettre le Passeur. Le travail de groupe : est ce important de le structurer et comment s'y prendre ? CSEN.](#)

Quelques cas d'école à étudier

Situation 5 : Mathématiques

Un élève de seconde rentre en classe en étant très excité, en parlant très fort, en faisant des grands gestes, sans prendre en compte votre présence et votre intention de commencer le cours. Il continue malgré vos remarques.

Situation 6 : Anglais

Vous organisez des travaux sur l'oral avec votre classe de 4ème. Vous associez de manière homogène les élèves par 3 en laissant des groupes en autonomie. Vous êtes assis avec les élèves les plus en difficulté pour les solliciter à l'oral. Un élève ne vous regarde jamais dans les yeux et peine à prendre la parole.



Par deux:

Faire des hypothèses sur le Pourquoi?

Proposer des pistes sur le Comment y remédier?



TROUVER UN PARTENAIRE DANS LA SALLE ET CHOISIR LA MÊME SITUATION



SEUL

TEMPS 1 : RÉFLEXION INDIVIDUELLE
3 min



3



À DEUX

TEMPS 2 : J'EXPLIQUE À MON PARTENAIRE
TEMPS 3 : J'ÉCOUTE MON PARTENAIRE

1 min
1 min



EN COLLECTIF

9 min



TEMPS 4 : J'EXPLIQUE CE QU'ON S'EST DIT ET MON BINÔME COMPLÈTE SI BESOIN

Hypothèses du Pourquoi?

- Éléments en amont du cours
- Problème relationnel / qqch à la maison
- Consommation de substances
- Fatigue excessive
- Hyperactivité ?
- Pas envie de faire des maths. Faire perdre du temps

- Choix de la constitution du groupe. Stigmatisation?
- Déception liée au groupe
- EANA
- Pb médical. Troubles ?
- Différence culturelle ?

- L'élève a-t-il la place pour parler ?

- Peur de l'erreur, du jugement de l'enseignant.

Comment y remédier?

- Lancer le tissage avec le groupe. Se rapprocher de l'élève et échanger.
- Échanger dans le couloir avec l'élève. En capacité de rester en classe ? Régler le problème avec la classe si besoin = perdre du temps pour en gagner.
- Exercice de relaxation pour tous.
- Explicitation sans stigmatisation.
- Aller en vie scolaire accompagné par un camarade.

- Installer un climat de confiance avec l'élève.
- Annoncer la stratégie d'accompagnement du groupe (temps pendant lequel on reste avec eux...) Timer?

- Enregistrement dans le couloir
- Mini structure coopérative
- Mobiliser les autres élèves

- Se renseigner : est ce que c'est généralisé ou dans une seule discipline ?

GUIDER LES ÉLÈVES EMPÊCHÉS DANS LEURS INTERACTIONS AVEC L'ADULTE



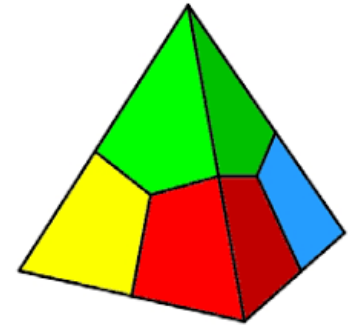
Caractéristiques types

- Faibles compétences d'auto-régulation
- Codes sociaux partiellement acquis
- Faibles compétences de communication et interactions sociales

[Témoignage: Josef Schovanec sur les codes sociaux](#)

Quelques gestes professionnels qui guident :

- Soutenir la communication :
 - veiller au choix du vocabulaire utilisé ;
 - lever les malentendus (implicite, expressions, non verbal...) :
 - avoir recours à la multi-modalité (gestes, [pictogrammes](#)...).
- Outiller l'élève :
 - [tétra-aide](#) ([vidéo](#)) ;
 - [usage du numérique](#).
- Médiations langagières : créer de l'intercompréhension
 - atelier [“des interactions à haute valeur ajoutée pour les apprentissages”](#).
- Partager les informations ([Livret de Parcours Inclusif](#), projet personnalisé...).
- Collaborer avec l'AESH ([parcours M@gistère](#)).



Répondre aux besoins éducatifs particuliers : les logiques complémentaires de compensation et d'accessibilisation

Compensation	Accessibilisation
Individuelle	Collective
Répondre aux besoins de l'élève	Répondre aux besoins de l'environnement d'apprentissage
Surmonter un obstacle de l'environnement	Reconcevoir l'environnement pour que les obstacles n'apparaissent plus
Momentanée	Durable

Vers une accessibilité universelle



<https://www.canotech.fr/a/30362/et-si-on-pensait-plutot-accessibilite-universelle>

En quoi les cas concrets étudiés peuvent alimenter une réflexion sur une accessibilité universelle des interactions ?

Ressource : [livret Conception Universelle des Apprentissages](#)

Qu'entend-on par élève empêché ? Conséquences visibles... en quelques situations concrètes :

- Élève allophone nouvellement arrivé parlant pas ou peu le français
- Élève très timide, isolé voire introverti
- Élève porteur de handicap sensoriel (surdit  , mutisme...)
- Él  ve porteur de troubles neuro-d  veloppementaux

mais aussi....

-   l  ve perturbateur, tr  s agit   qui ne canalise pas son attention
-   l  ve qui a peu de r  gulation   motionnelle
-   l  ve qui a peu de comp  tences m  ta-cognitives

Tous les   l  ves

Ressources

- [CAREC](#)



- [Site académique EI](#)



École Inclusive



Merci pour ces échanges

marc.paturel@ac-grenoble.fr
sophie.reynier@ac-grenoble.fr