

# Soutenir l'apprentissage des élèves par des médiations langagières ciblées

10 gestes professionnels et équitables – Focus sur un geste  
Marc PATUREL & Maria MEUNIER

Atelier G6  
21 et 22.10.2025



POLE PILOTE DE FORMATION DES ENSEIGNANTS  
ET DE RECHERCHE POUR L'ÉDUCATION

Séminaire international de la Pédagogie 2025 – Lycée Mounier

# 10 gestes d'enseignement essentiels à l'apprentissage de tous les élèves.

**Instaurer et garantir un cadre bienveillant et sécurisé**

**Modeler / Montrer :**

Expliquer, décrire,  
illustrer ce qu'il y a  
apprendre.



**Tisser son enseignement :**

Diagnostiquer les  
prérequis, présenter  
l'objectif d'apprentissage

**Conduire l'activité  
d'apprentissage**

avec les élèves.  
« Pratique Guidée »

**Expliciter le travail  
personnel à réaliser.**



**Soutenir l'apprentissage des élèves**  
par des médiations langagières ciblées



**Superviser l'activité  
autonome des élèves**  
« Pratique autonome »



**Réguler les  
apprentissages et  
développer  
l'autorégulation**

**Favoriser l'automatisation des apprentissages** par la  
manipulation et l'entraînement

**Synthétiser ce qui a été appris,**  
s'assurer que les élèves aient compris  
ce qu'il y avait à apprendre.

# 10 gestes d'enseignement essentiels à l'apprentissage de tous les élèves.

**Instaurer et garantir un cadre bienveillant et sécurisé**

**Modeler / Montrer :**

Expliquer, décrire,  
illustrer ce qu'il y a  
apprendre.



**Tisser son enseignement :**

Diagnostiquer les  
prérequis, présenter  
l'objectif d'apprentissage

**Conduire l'activité  
d'apprentissage**

avec les élèves.  
« Pratique Guidée »

**Soutenir l'apprentissage des élèves**  
par des médiations langagières ciblées

**Superviser l'activité  
autonome des élèves**  
« Pratique autonome »

**Réguler les  
apprentissages et  
développer  
l'autorégulation**

**Favoriser l'automatisation des apprentissages** par la  
manipulation et l'entraînement

**Expliciter le travail  
personnel à réaliser.**



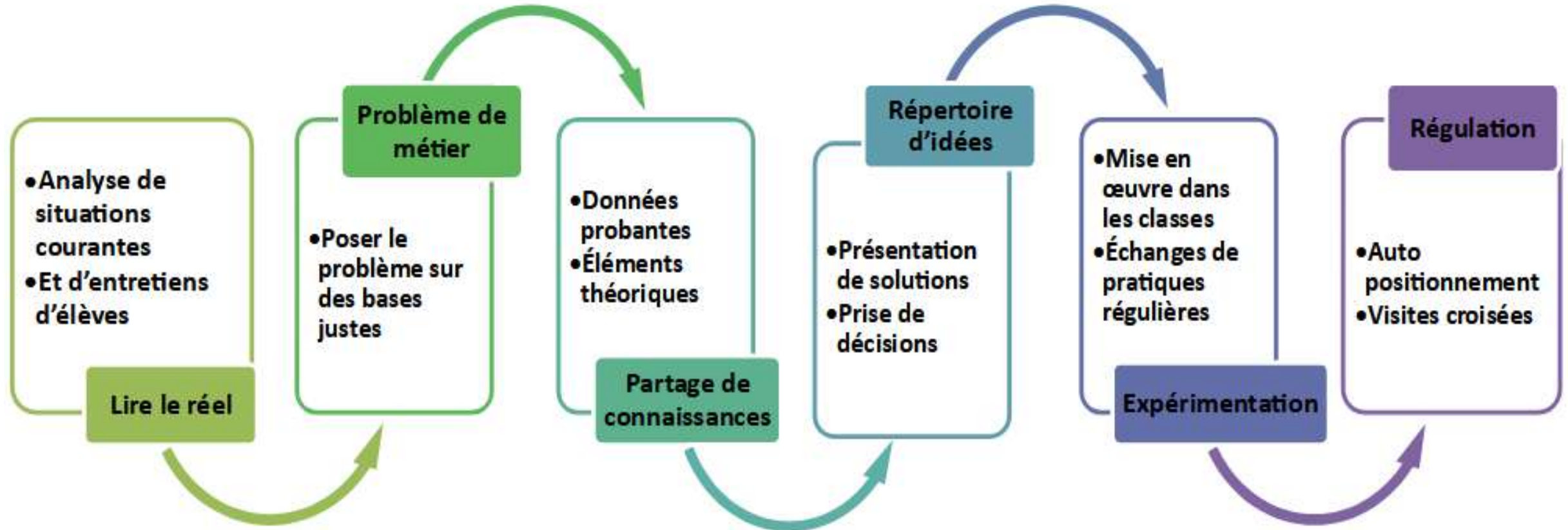
**Synthétiser ce qui a été appris,**  
s'assurer que les élèves aient compris  
ce qu'il y avait à apprendre.



# Menu du jour

**SIP 2025**

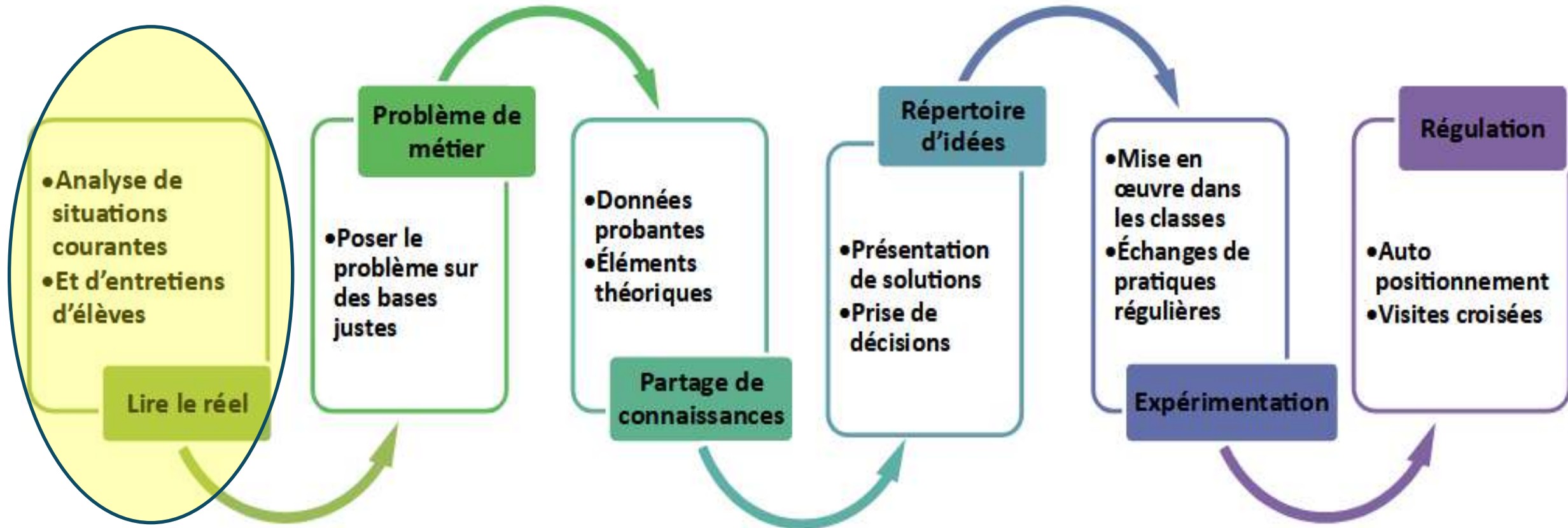
Geste #6 - Soutenir  
l'apprentissage des élèves  
par des médiations  
langagières ciblées



# Menu du jour

**SIP 2025**

Geste #6 - Soutenir  
l'apprentissage des élèves  
par des médiations  
langagières ciblées







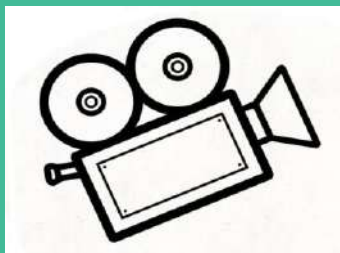
# Charte éthique



**Si** interroger les élèves, filmer ces entretiens, poser une caméra dans la classe pour analyser le réel sont des outils essentiels de **notre philosophie de formation**.

**Alors**, nous devons collectivement :

- **Avoir un respect absolu aux élèves et aux enseignants qui ont accepté notre présence.**
- **Retenir notre jugement et nos surinterprétations.**
- **Éviter toute tentative de catégorisation définitive.**



VIDÉO SITUATION DU QUOTIDIEN	De l'activité des élèves	De la manière dont l'enseignant soutient l'apprentissage des élèves
DESCRIPTIONS		
D'APRÈS VOUS, QUELLES SONT LES INTENTIONS QUI GUIDENT LE GESTE DE L'ENSEIGNANT ?		

# Écoutons-les...

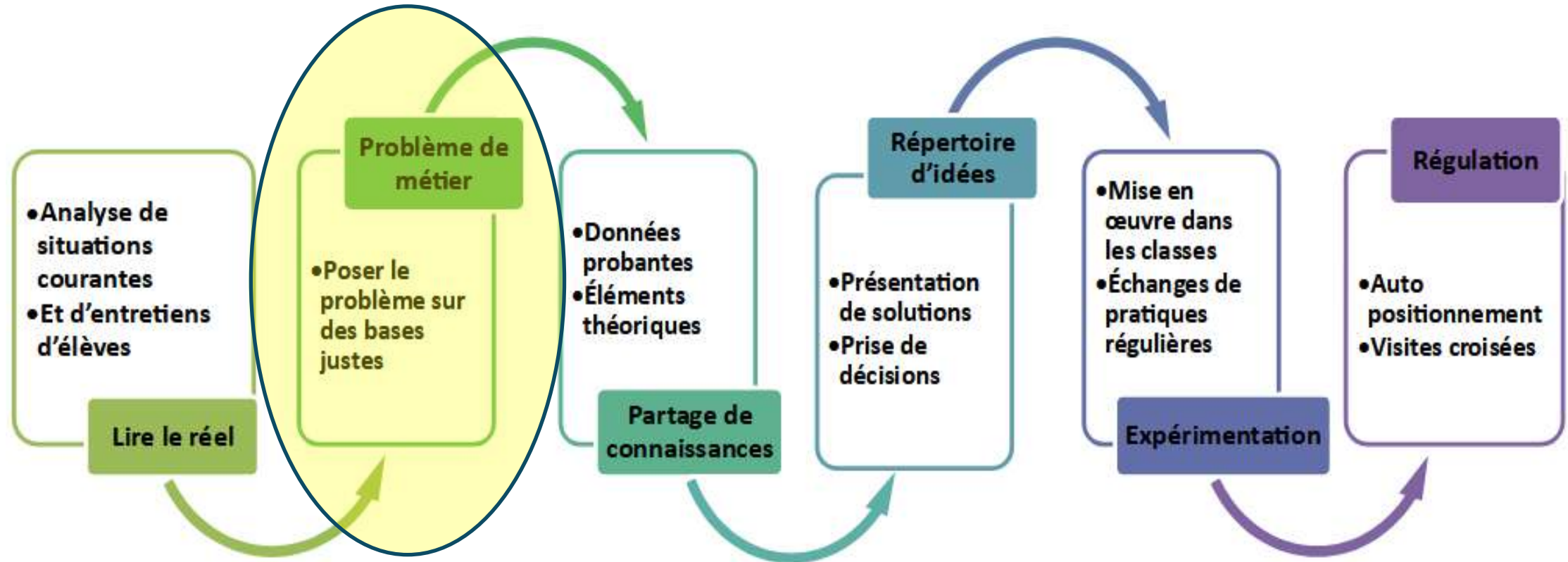




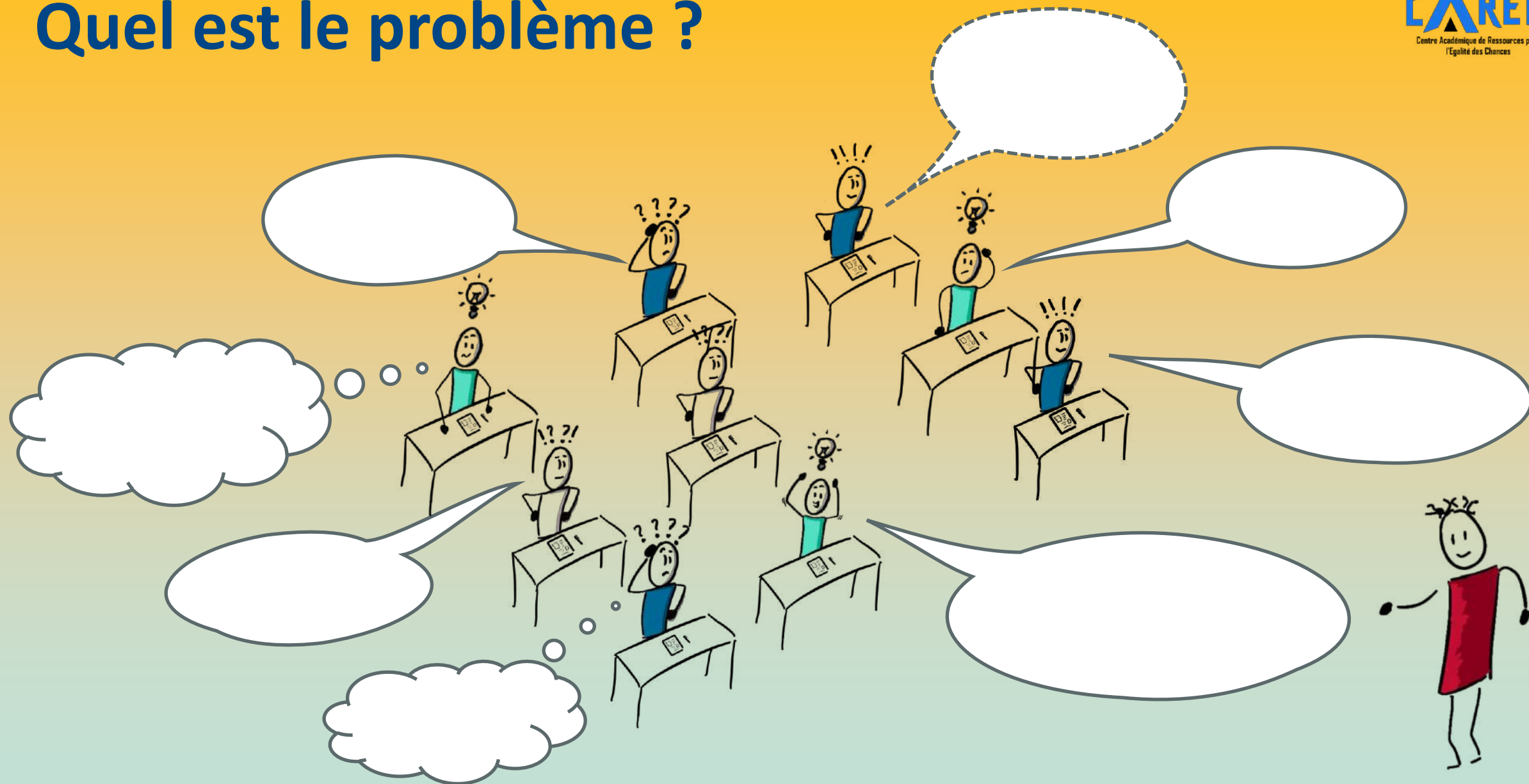
# Menu du jour

**SIP 2025**

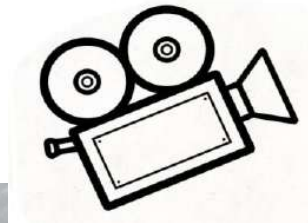
Geste #6 - Soutenir  
l'apprentissage des élèves  
par des médiations  
langagières ciblées



# Quel est le problème ?



# Écoutons-les...



# D'où vient le problème ?

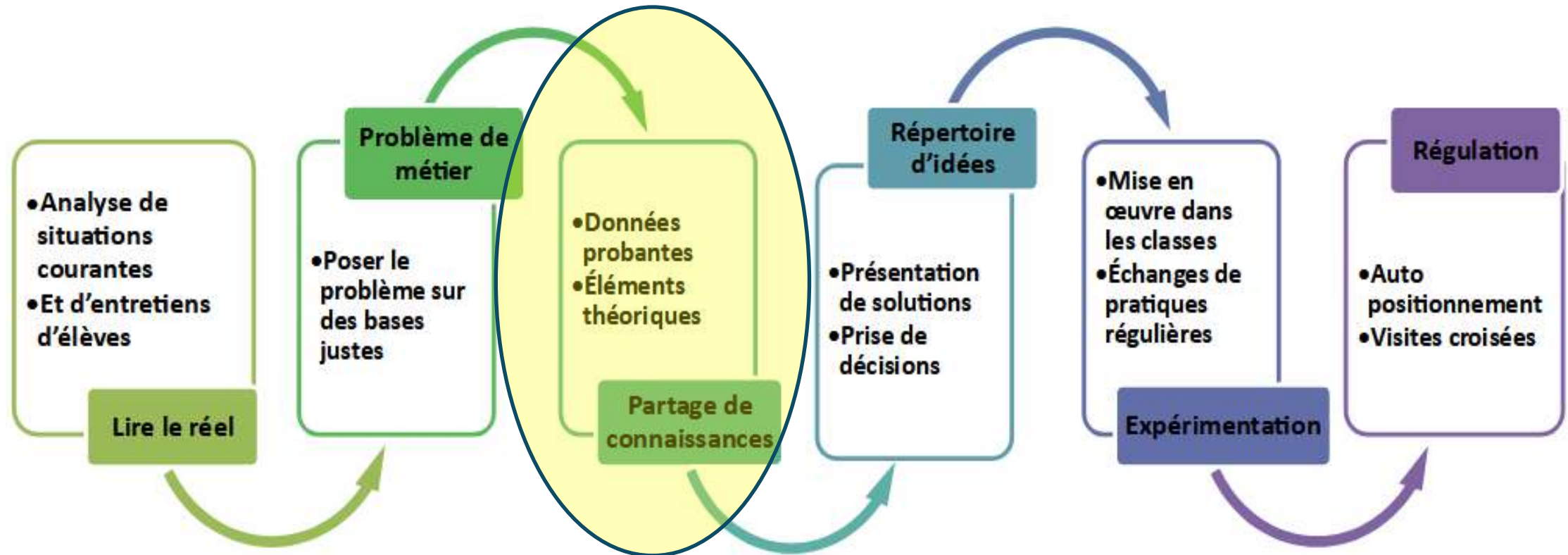




# Menu du jour

**SIP 2025**

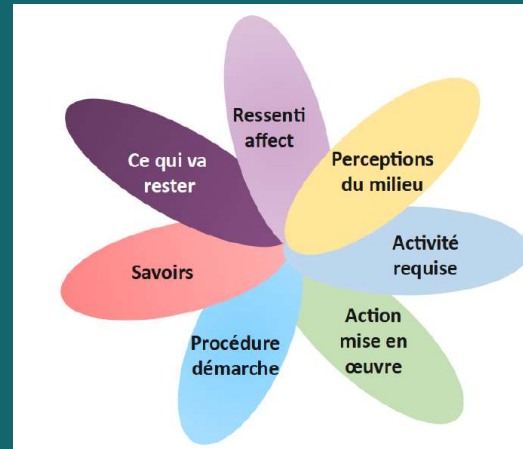
Geste #6 - Soutenir  
l'apprentissage des élèves  
par des médiations  
langagières ciblées





# Ce que les élèves retiennent d'une tâche scolaire...

La marguerite des impressions  
Ce qu'il reste d'un apprentissage...



Marc Prouchet  
Centre Académique Michel Delay  
*Outil d'accompagnement Action Formation Recherche - 2008*



# Pour les élèves vulnérables

## 1. Motivation et contrat

Oui j'aime  
bien

J'ai pas  
tout fini...

Je me suis  
ennuyé...

**Ressenti  
affect**

## 2. Support et « milieu » de la situation

Il y avait une  
fiche

J'ai levé le  
doigt pour  
appeler la prof

**Perceptions  
du milieu**

## 3. But de la tâche

Je ne sais  
plus.

Je devais faire  
la feuille de  
route

**Activité  
requise**

J'ai écrit un  
titre et je  
l'ai souligné

**Action  
mise en  
œuvre**

## 4. Activité motricielle dans la tâche

On devait  
cocher des  
trucs

# Pour les élèves en réussite

## Implicitement ?

### 7. Notions et objet en résonance

Savoir s'autoévaluer  
sur les textes....

### 6. Enjeu notionnel

J'ai retenu qu'il y  
a des liens entre les  
cités grecques et  
notre vie actuelle

### 5. Activité cognitive et réflexive dans la tâche

On a fait une  
frise

J'ai demandé de l'aide  
à la prof, j'arrivais pas!

Ce qui va  
rester

Savoirs

Procédure  
démarche

1. Motivation et contrat

2. Support et « milieu »  
de la situation

3. But de la tâche

4. Activité motricielle  
dans la tâche

# Méta-analyse

## John Hattie, les facteurs qui influencent la réussite des élèves

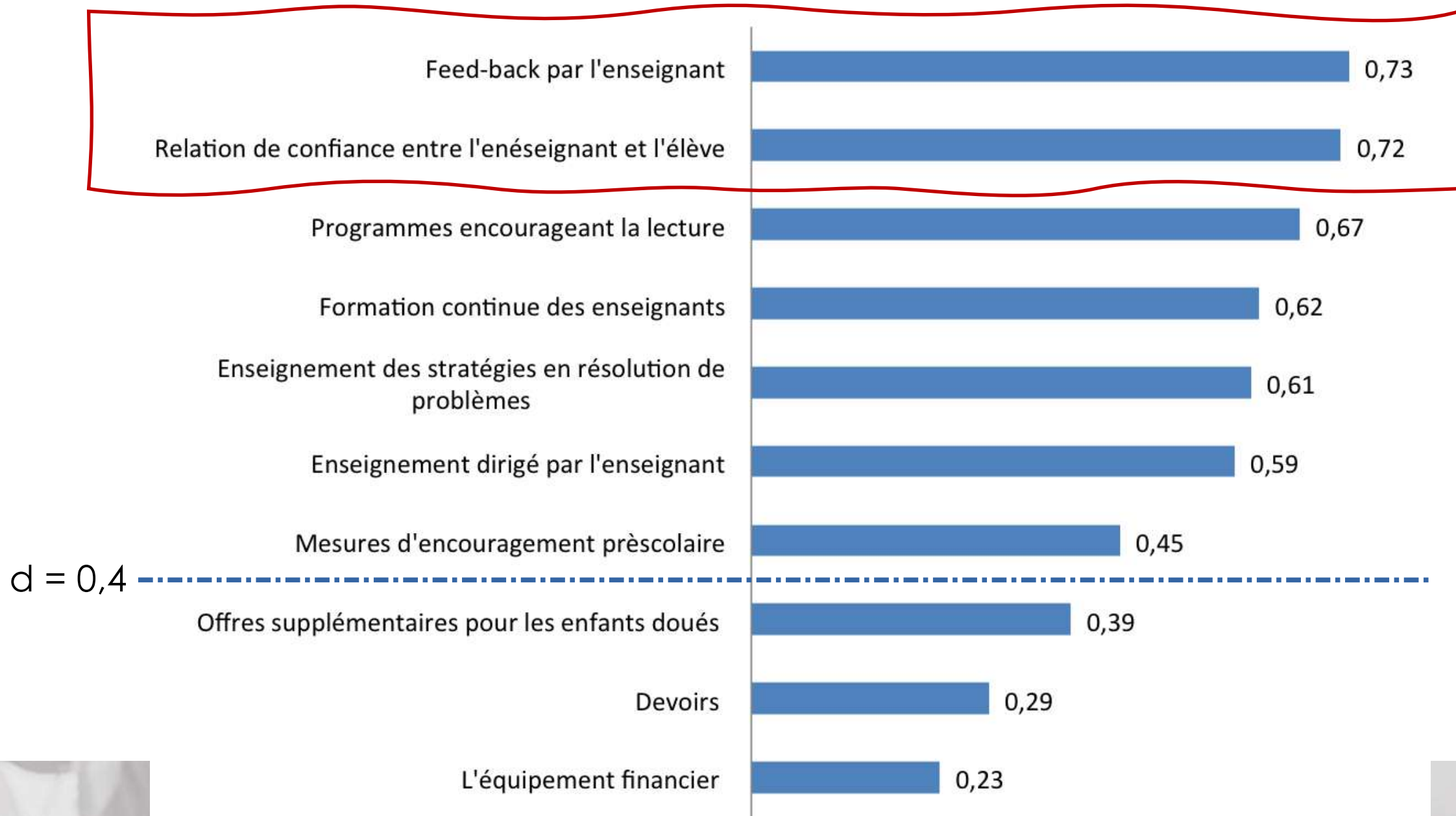
Résultat de plus de 800 méta-analyses qui regroupent :

- Plus de 50 000 articles de recherche
- Plus de 150 000 tailles d'effet
- plus de 240 millions d'élèves

Taille d'effet moyenne d'une intervention ou d'une pratique éducative  $d = 0,4$  :

- ✗ Au-delà de ce seuil, la contribution d'une intervention éducative est significative et mérite d'être examinée.
- ✗ En dessous, elle ne sert pas à grand-chose voire peut être contre-productive.







*« L'enseignement magistral prédomine dans les classes(....)il ressort la nécessité de **changer la proportion entre la parole et l'écoute**, de façon à ce que l'enseignant parle moins et écoute davantage »*

*« Les pratiques pédagogiques devraient comprendre des tâches progressives assorties de mesures pour soutenir les apprenants qui s'efforcent d'atteindre l'objectif, ou des activités **qui exigent des apprenants qu'ils expliquent leurs idées** »*

« Le langage est l'instrument privilégié pour la prise de conscience, il sert de médiateur pour l'accès et l'élaboration de stratégies cognitives»

Langage : Verbalisation des éléments qui structurent la tâche



Prise de conscience par des **médiations cognitives**



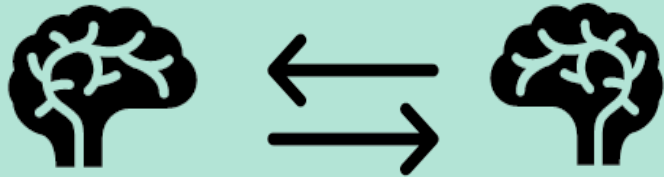
Élaboration de stratégies cognitives qui **structurent la pensée**



# Agir en soutenant l'activité de l'élève

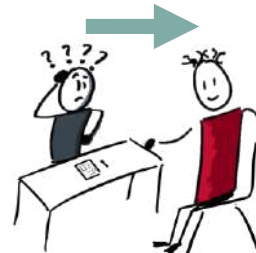
« La médiation langagière, ce n'est pas parler  
AUX élèves mais parler AVEC les élèves »

## Une compréhension réciproque



**Pour l'enseignant:**  
« Qu'est ce que l'élève a  
dans la tête face à la  
tâche? »

**Pour l'élève:** « Qu'est  
ce que l'enseignant  
attend de moi ? »



Je structure cognitivement l'élève  
... en activant les processus  
d'apprentissage

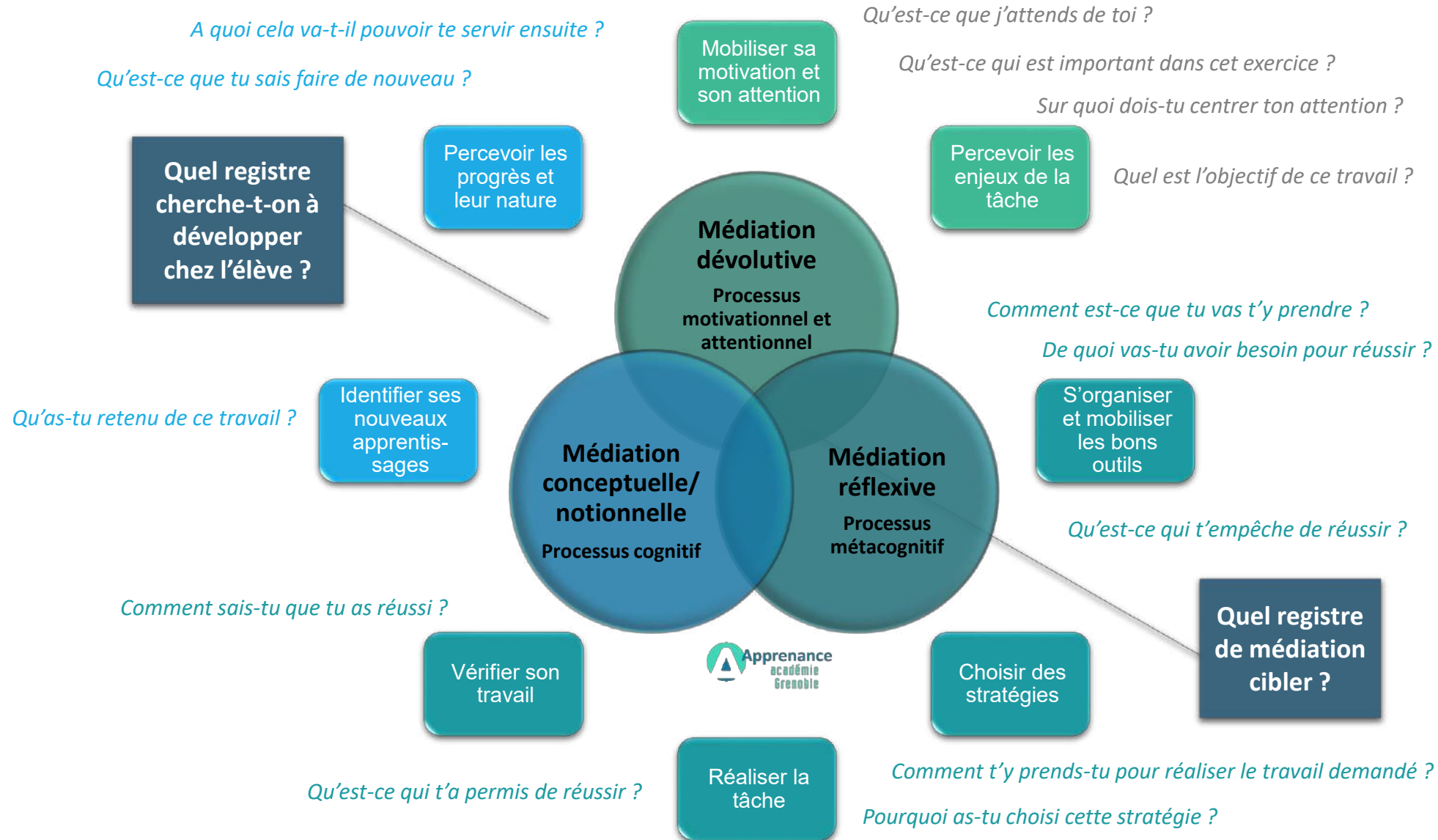
► *mes questions le  
transforment*

Je reçois ... de l'information sur  
l'expérience que l'élève fait de la  
situation scolaire

► *ses réponses me  
transforment*

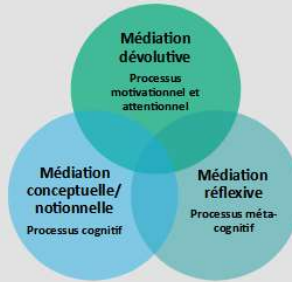
# Médiations ciblées

## selon les modes opératoires visés



# Exercice intercalaire

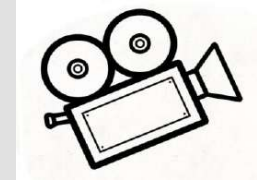
- Quel type de médiation ?



- Pour permettre quoi ?



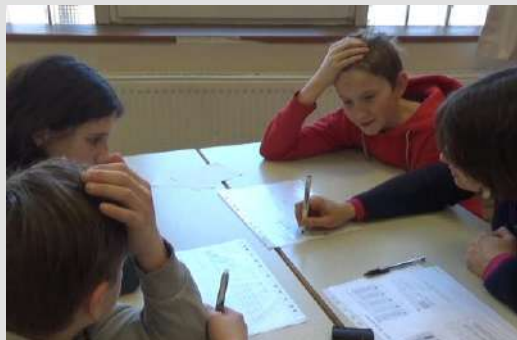
Cycle 1



Cycle 2



Collège



Lycée



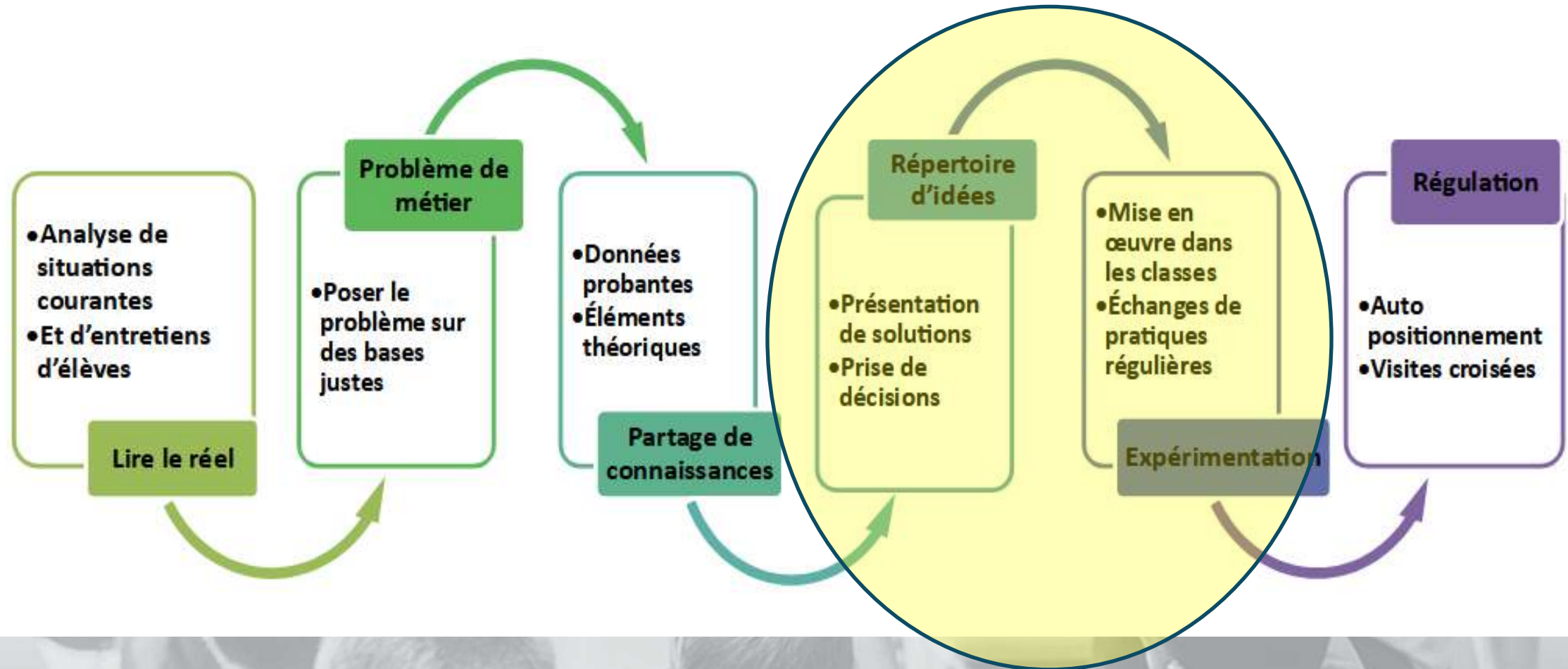
- Seul.
- Par 4.
- Groupe complet.



# Menu du jour

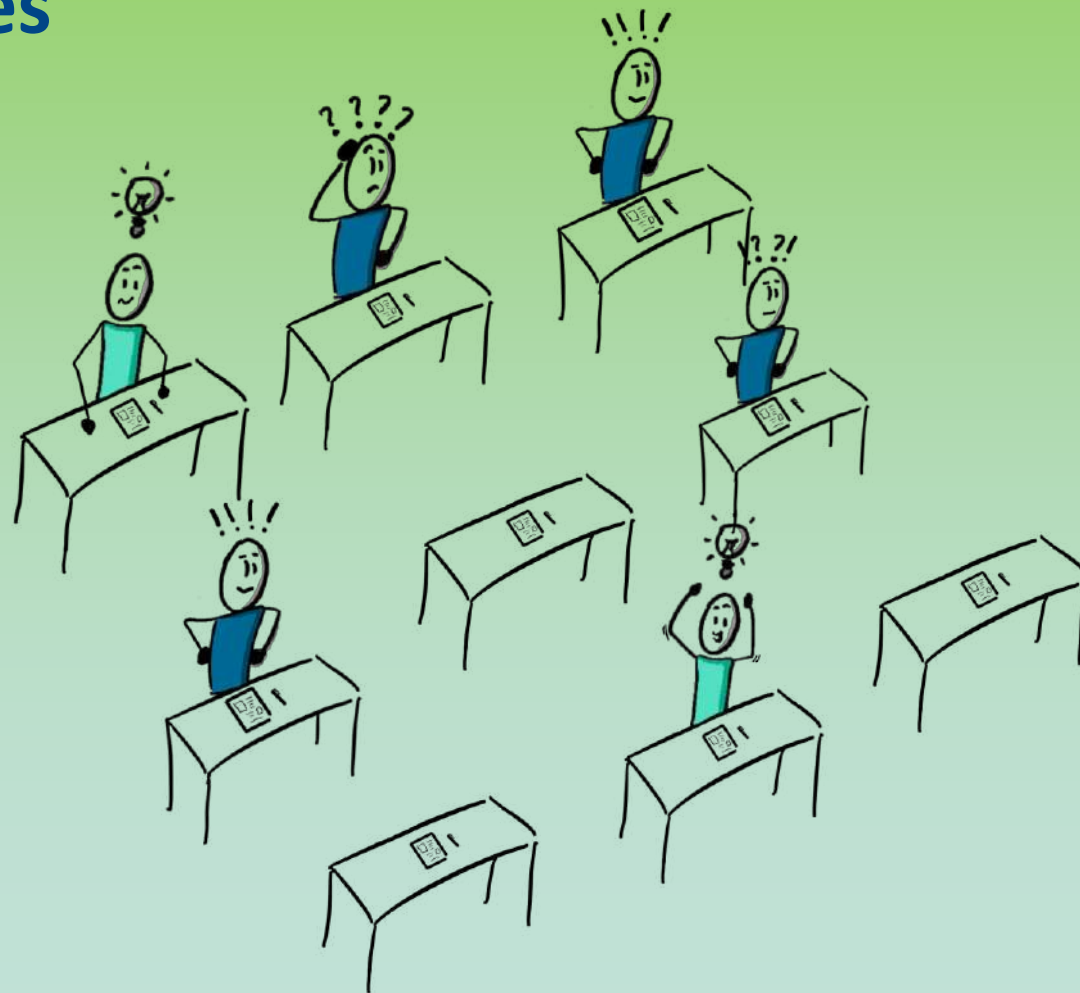
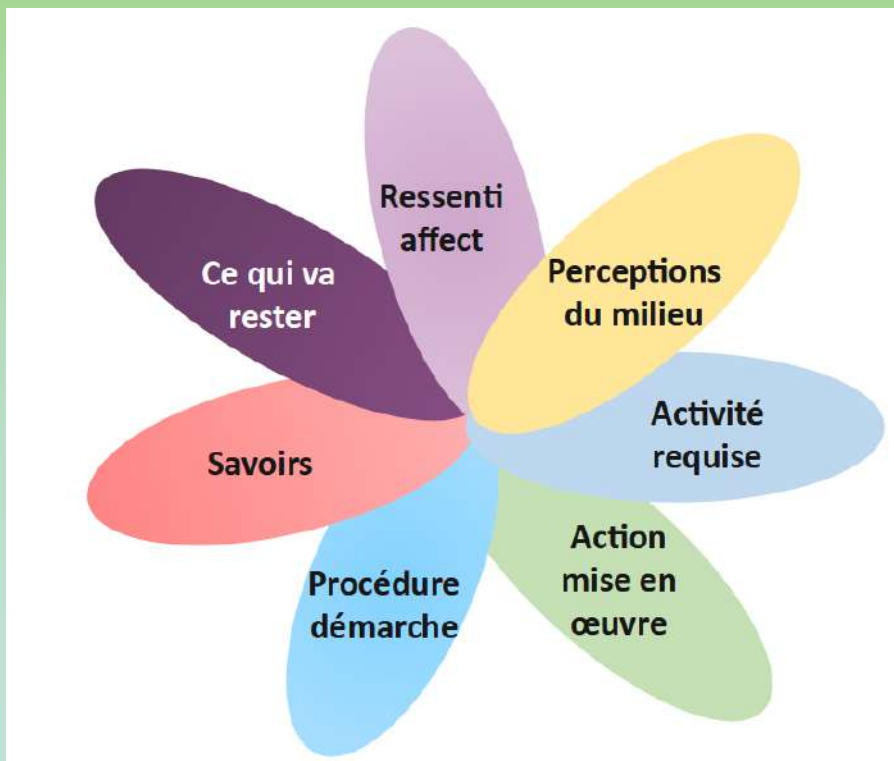
**SIP 2025**

Geste #6 - Soutenir  
l'apprentissage des élèves  
par des médiations  
langagières ciblées



# Répertoire d'idées - Ce que l'on fait déjà

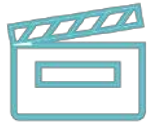
Quelles propositions de mises en œuvres  
pour soutenir l'activité cognitive des  
élèves ?



# L'enseignant avec tous les élèves

## Collectif

**Objectif :** Offrir une médiation aux élèves en appui sur l'observation d'une difficulté.



<https://apprenance-grenoble.fr/film/4595/>  
Espagnol-3<sup>e</sup> (4'35 à 9'55)

<https://apprenance-grenoble.fr/film/709/>  
Maths – 6<sup>e</sup> (0'15 à 1'54)

<https://apprenance-grenoble.fr/film/1535/>  
Français 3<sup>e</sup> – Stratégie de gestion en évaluation (11')

<https://apprenance-grenoble.fr/film/2967/>  
Maths 3<sup>e</sup> (15')

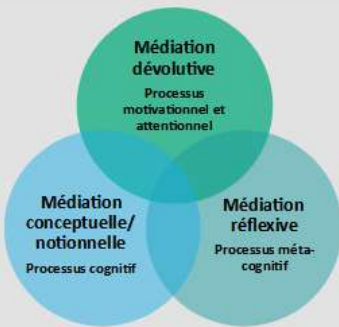


J'ai repéré des  
élèves qui ont fait...  
alors qu'il fallait ...

Pour parvenir à, il  
fallait plutôt ...



- Quel type de médiation ?
- Pour permettre quoi ?





# L'enseignant avec certains élèves

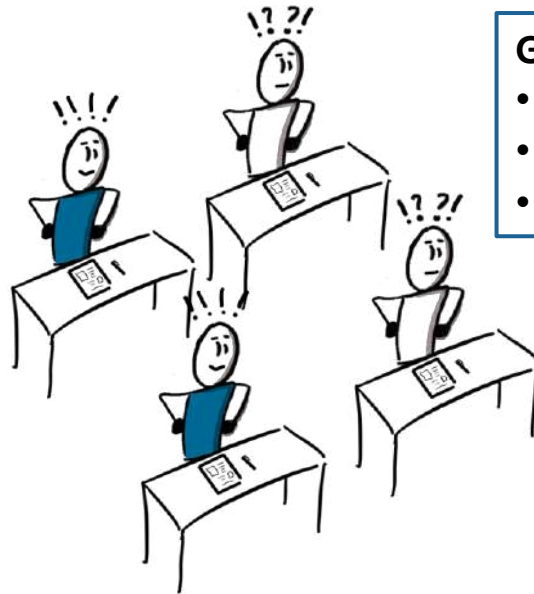
## Semi collectif

**Objectif :** Offrir différentes formes de médiations aux élèves.



### Groupe ① en autonomie :

- Comparaison/Discussions
- Auto-correction
- Approfondissement



### Groupe ② en semi-autonomie :

- Auto-correction
- Discussion en binôme
- Questions et correction avec l'enseignant



### Groupe ③ en sur-étayage :

- Activité guidée par l'enseignant
- Correction avec le groupe ②



Autre illustration de la  
correction des devoirs :

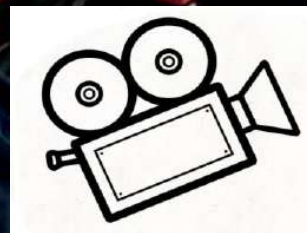
<https://apprenance-grenoble.fr/film/936/>





# Semi-collectif

- Quel type de médiation ?
- Pour permettre quoi ?



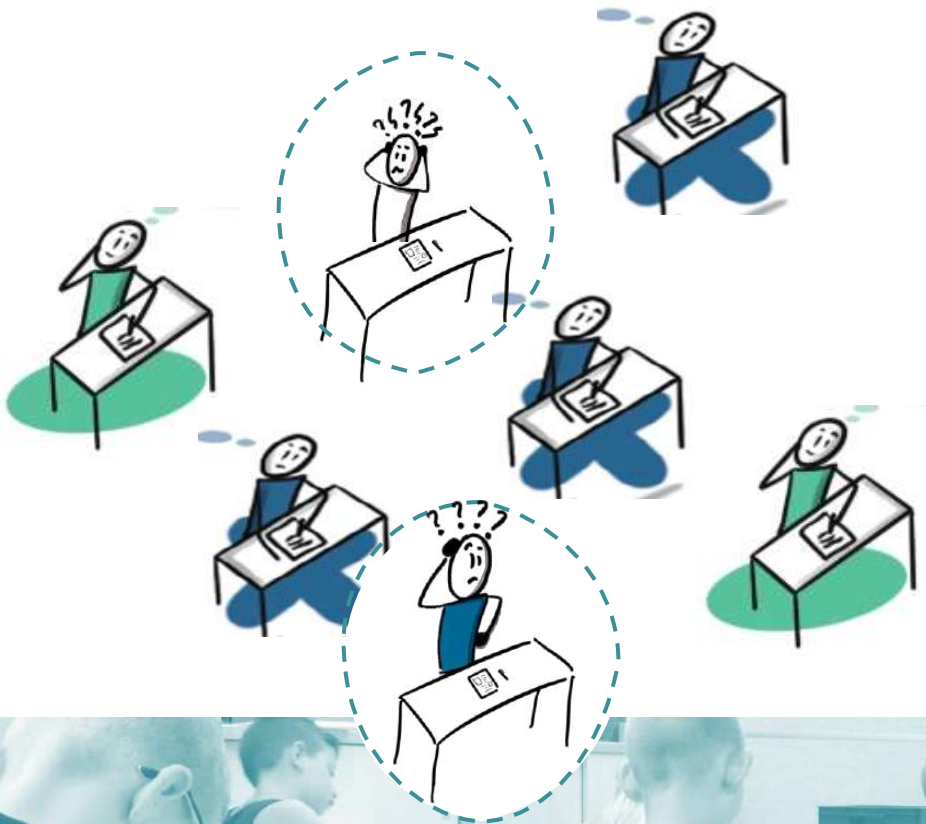
# L'enseignant avec certains élèves

## Vers une personnalisation

**Objectif :** Offrir différentes formes de médiations aux élèves.

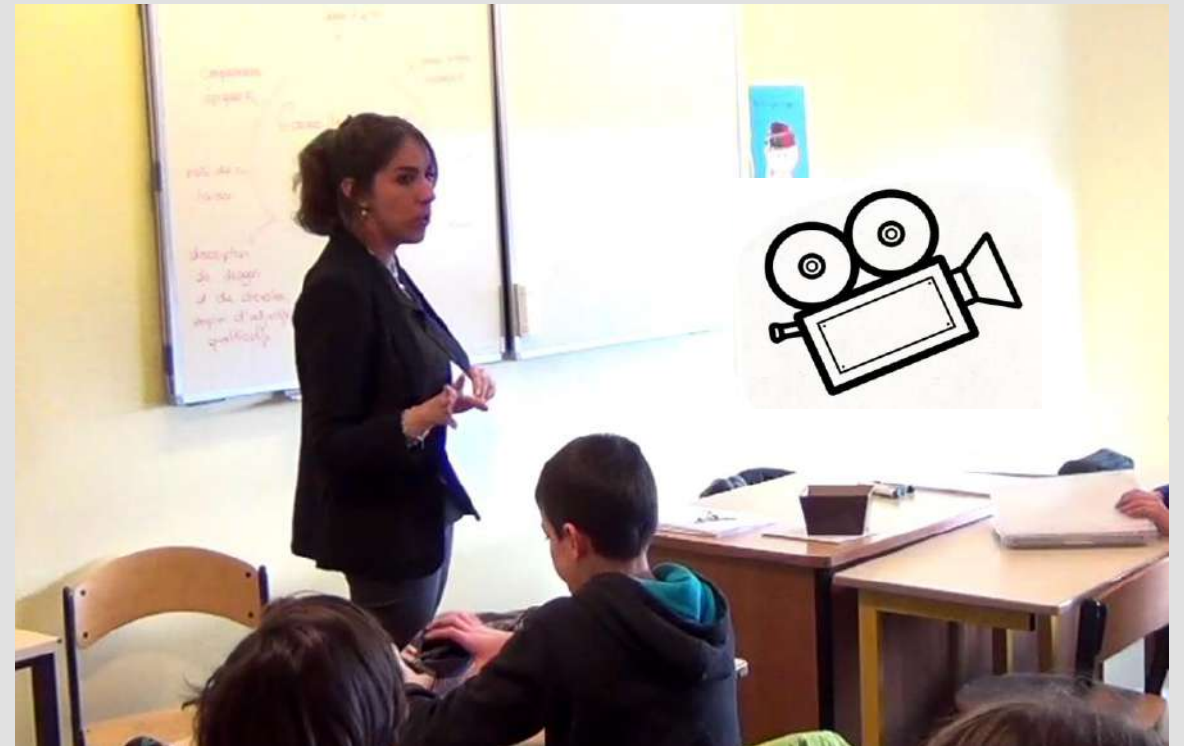
A la table d'aide, Mathias, tu y vas, comme  
ça je pourrai t'aider...  
Toi ? Tu as besoin ? D'accord, va t'installer.  
Un autre élève ?

On ne reste pas à la table d'aide plus d'un  
quart d'heure, donc ensuite, d'autres  
pourront venir.  
Pendant ce temps, les autres vous êtes  
en autonomie. Vous pouvez vous mettre  
par deux et comparez vos réponses.  
Si vous n'êtes pas d'accord, cherchez  
pourquoi. Si vous ne comprenez pas je  
viendrai vous voir dès que j'aurai fini avec  
la table d'aide.



# Personnalisation

- Quel type de médiation ?
- Pour permettre quoi ?



# L'enseignant à l'élève : personnalisation des médiations

## Table d'appui

**Objectif :** Offrir des médiations ciblées aux élèves.

SAS  
d'entrée  
en tâche

SAS  
En cours  
de tâche

SAS  
En fin de  
tâche

Est-ce que ça vous  
intéresse ce travail ?  
Pourquoi ?

Est-ce que ce travail va t'apprendre quelque chose de  
nouveau ? Tu vois le lien avec ce que tu sais déjà ?

Vous savez ce que vous devez faire ? Vous avez une  
idée de comment vous y prendre ?

Te sens-tu capable de faire ce travail  
? Qu'est-ce qui te fait dire ça ?

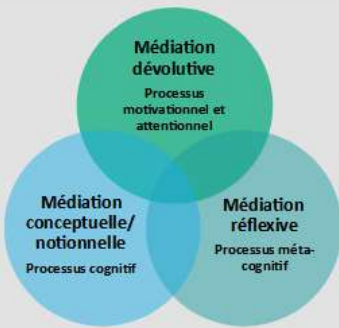
Est-ce que tu penses que cela va te demander  
beaucoup d'efforts ? Sur une échelle de 1 à 10 tu  
dirais combien ? Pourquoi si ... ?



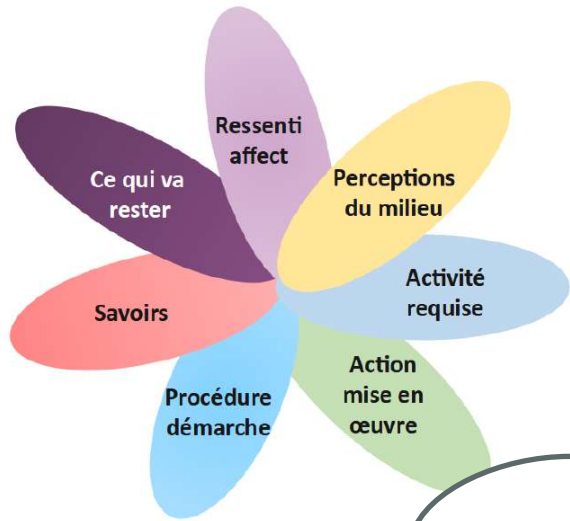


# Personnalisation

- Quel type de médiation ?
- Pour permettre quoi ?







Monsieur, je peux venir à la table d'appui ?

Super j'ai terminé, je vais pouvoir aller chercher d'autres exercices...

C'est pratique de suivre la démarche avec cette fiche d'aide

Je me demande bien comment trouver...je vais aller écrire ma question au tableau, peut être que quelqu'un viendra m'aider

Heureusement qu'il y a un exemple à suivre sur la fiche!

Les corrections sont disponibles sur cette table c'est pratique pour vérifier son travail!

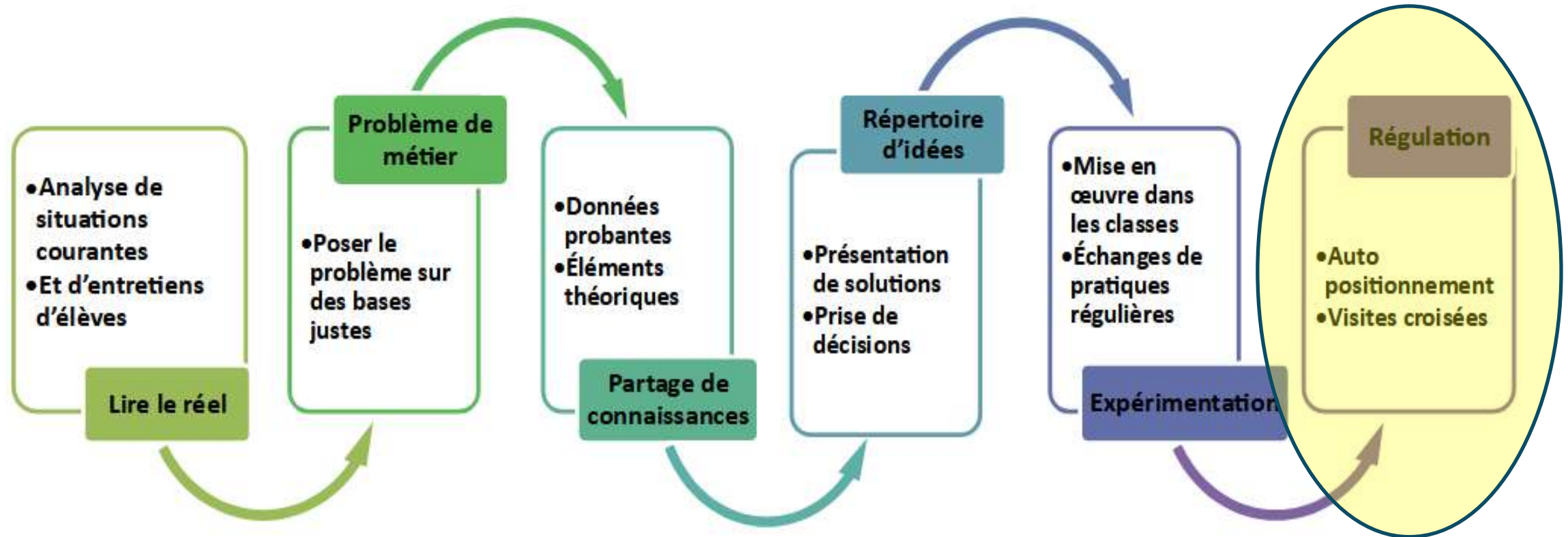
Vous restez 8 minutes avec moi, j'accueillerai d'autres élèves après vous

j'ai réussi, du coup je vais aller aider Léo qui a écrit une question au tableau

# Menu du jour

**SIP 2025**

Geste #6 - Soutenir  
l'apprentissage des élèves  
par des médiations  
langagières ciblées



# Auto-positionnement

Je **questionne** l'élève  
pour **identifier** ce qui  
fait **obstacle** à  
l'apprentissage.

J'observe et je  
questionne le **processus  
d'apprentissage** mis en  
œuvre par les élèves  
pour les **réguler**.

J'adopte une  
**posture d'étayage**  
pour mes élèves.

**Soutenir  
l'apprentissage  
des élèves par  
des médiations  
langagières  
ciblées.**

Je **cible mes médiations**  
langagières pour aider  
les élèves à surmonter  
cet obstacle.

J'utilise régulièrement des  
médiations langagières **en  
direction des élèves les plus  
fragiles pour garantir l'équité.**

# Merci pour ces échanges !!!

[marc.paturel@ac-grenoble.fr](mailto:marc.paturel@ac-grenoble.fr)

[maria.meunier@ac-grenoble.fr](mailto:maria.meunier@ac-grenoble.fr)

